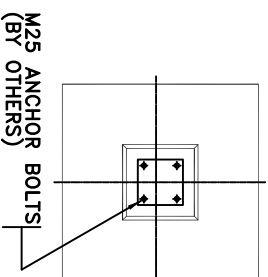
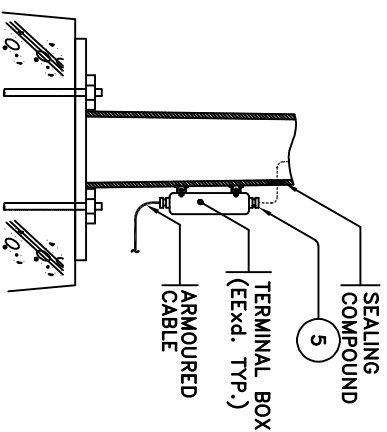


MATERIAL LIST				
NO.	UNIT	Q'TY	DESCRIPTION	REMARK
1	m	AS REQ'D	PVC CONDUIT 3"	
2	EA	4	BUSHING RIGID METAL	
3	EA	2	PIPE CLAMP, CAST IRON	
4	EA	2	EXPANSION BOLT, M6x25mmL	
5	EA	2	CABLE GLAND, EARTH TAG & SHROUD W/IP WASHER	VENDOR SUPPLY

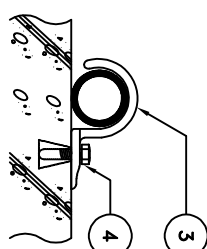
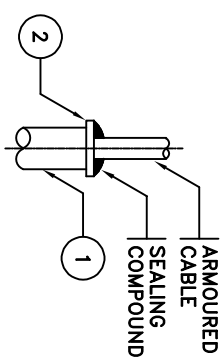
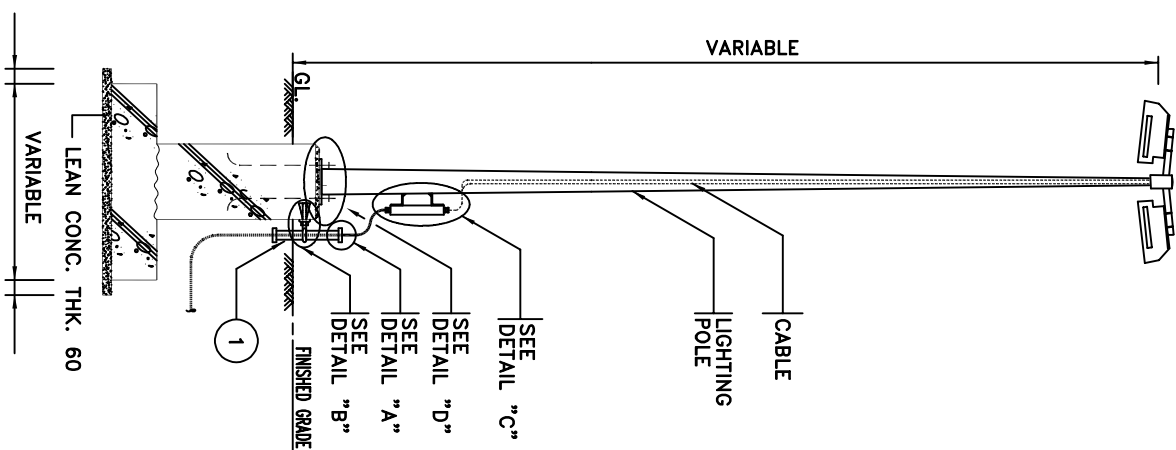
NOTES

- 1- FOR TERMINAL BOARD-WIRING DIAGRAM SEE S-53.
- 2- THE TOP ENTRY OF JUNCTION BOXES ARE NOT RECOMMENDED FOR IN-COMING AND OUTGOING CABLE.
- 3- THE SIDE OF THE INPUT AND OUTPUT CABLE IS SPECIFIED DURING THE DETAILED DESIGN.

[illegible]

S-03 : STREET LTG. FIXTURE (HAZARDOUS)

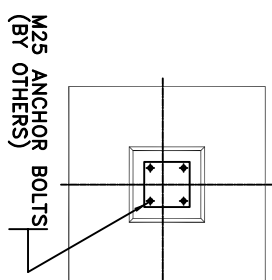
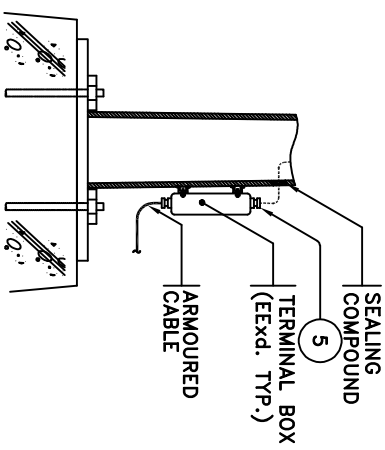
PAYA OIL PRODUCT TERMINAL IN SHAHD RAJAE PORT									
PREPARED BY: A.MADHAN		TITLE:							
TYPICAL INSTALLATION DETAILS FOR LIGHTING									
APPROVED BY: R.RAZMI									
CONT. NO.	REF.	PROJ.	PH.	DISC.	TYPE.	SEQ.	REV.	SHEET	
125/13800	POT	150	DE	EL	DWG	3110	AO	3 OF 5	



MATERIAL LIST				
NO.	UNIT	Q'TY	DESCRIPTION	REMARK
1	m	AS REQ'D	PVC CONDUIT 3"	
2	EA	4	BUSHING RIGID METAL	
3	EA	2	PIPE CLAMP, CAST IRON	
4	EA	2	EXPANSION BOLT, M6x38L	
5	EA	4	CABLE GLAND, EARTH TAG & SHROUD W/IP WASHER	VENDOR SUPPLY

NOTES

1-FOR TERMINAL BOARD WIRING DIAGRAM SEE S-5A.
2-THE TOP ENTRY OF JUNCTION BOXES ARE NOT RECOMMENDED FOR INCOMING AND OUTGOING CABLE.
3-THE SIDE OF THE INPUT AND OUTPUT CABLE IS SPECIFIED DURING THE DETAILED DESIGN.

[illegible]

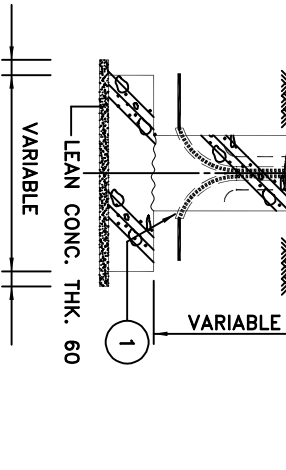
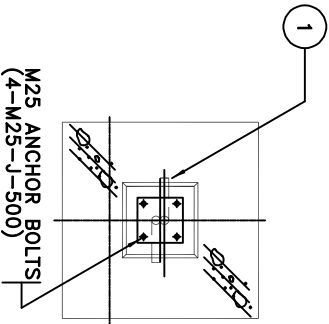
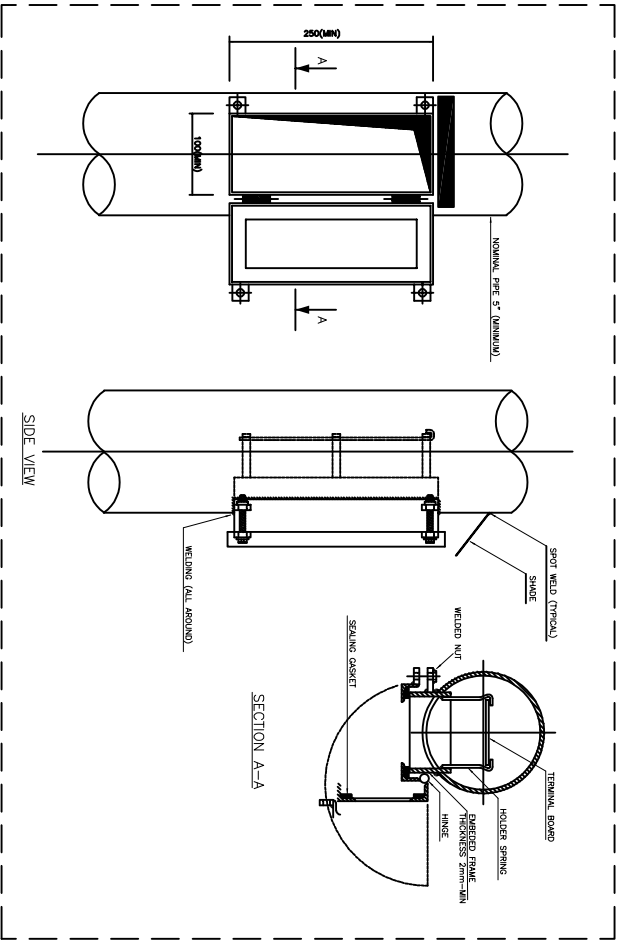
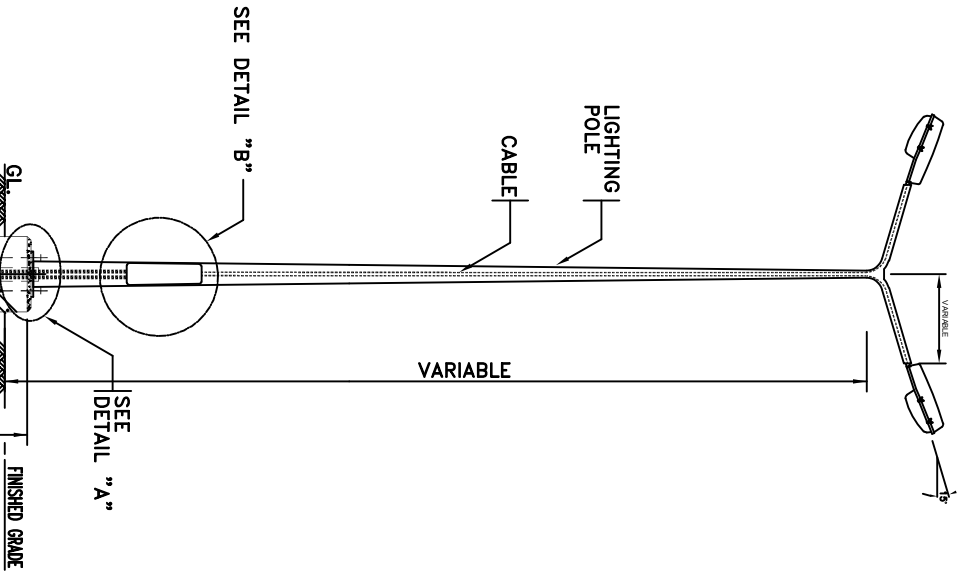
PAYA OIL PRODUCT TERMINAL IN SHAHID RAJAE PORT									
PREPARED BY: A.MAAZHIAN		TITLE:							
APPROVED BY: R.RAZMI		TYPICAL INSTALLATION DETAILS FOR LIGHTING							
CONT. No.	REF.	PROQ.	PH.	DISC.	TYPE.	SEQ.	REV.	SHEET NO.	
12S/13800	POT	150	DE	EL	DMG	3110	AO	1 OF 54.	

S-04 : STREET LIGHTING, DOUBLE TYPE (HAZARDOUS)

MATERIAL LIST				REMARK
NO.	UNIT	Q'TY	DESCRIPTION	
1	m	As. REQ'D	PVC CONDUIT 3"	

- NOTES
- 1-FOR TERMINAL BOARD-WIRING DIAGRAM SEE S-54

2-THE SIDE OF THE INPUT AND OUTPUT CABLE IS SPECIFIED DURING THE DETAILED DESIGN.



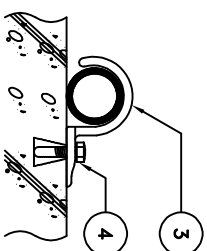
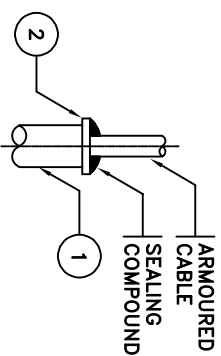
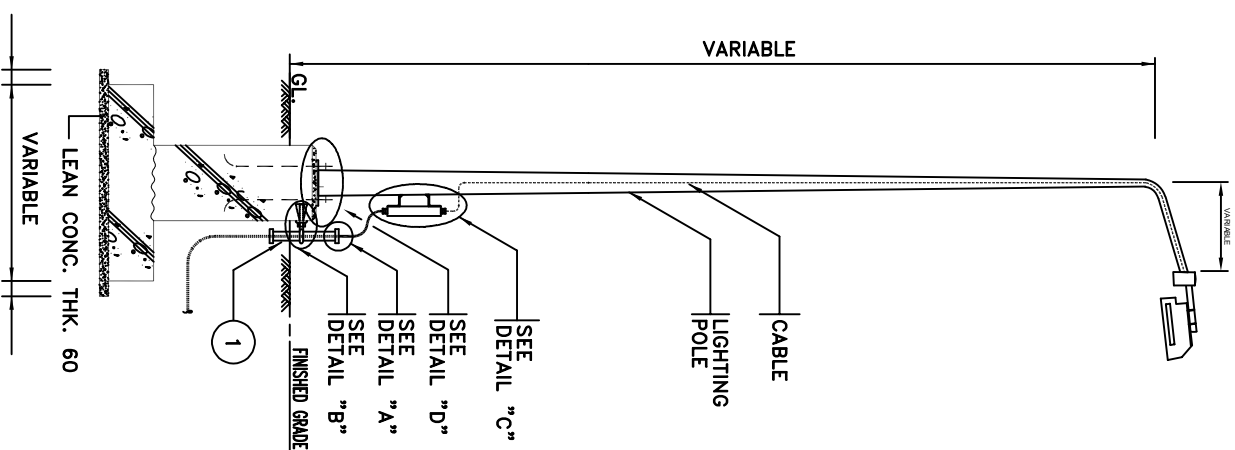
S-06 : STREET LIGHTING, DOUBLE TYPE, WITH BOOM (NON HAZARDOUS)

PROJ:		PAYA OIL PRODUCT TERMINAL IN SHAHID RAJABE PORT	
PREPARED BY:		AMADHIAN	
APPROVED BY:		R.RAZMI	
CONT. No.		REF.	PROJ.
12S/13800		POT	150
		DE	EL.
		DWG	3110
		REV.	SHEET NO
		6	OF 54

TITLE:		TYPICAL INSTALLATION DETAILS FOR LIGHTING	
CLIENT:		OWNER:	
DATE		DESIGN	
02/09/14		A.MADHIAN	
REV		CHECK	
DATE		APP	
		R.RAZMI/R.RAZMI	
		ISSUED FOR COMMENT	
		DESCRIPTION	
		SUPER VISOR:	

SCALE: NTS		SIZE:A3	
PROJ. NO.:		1402-T-13800	

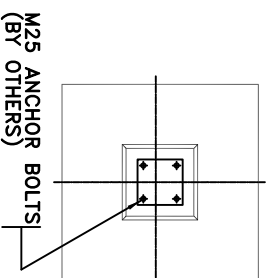
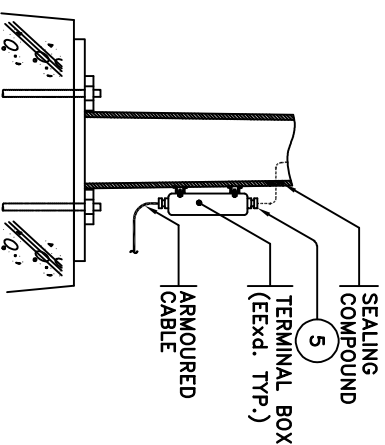
P.M.O		P.M.O	
BHINT TARI PANDAR (BTP.CO)		BHINT TARI PANDAR (BTP.CO)	



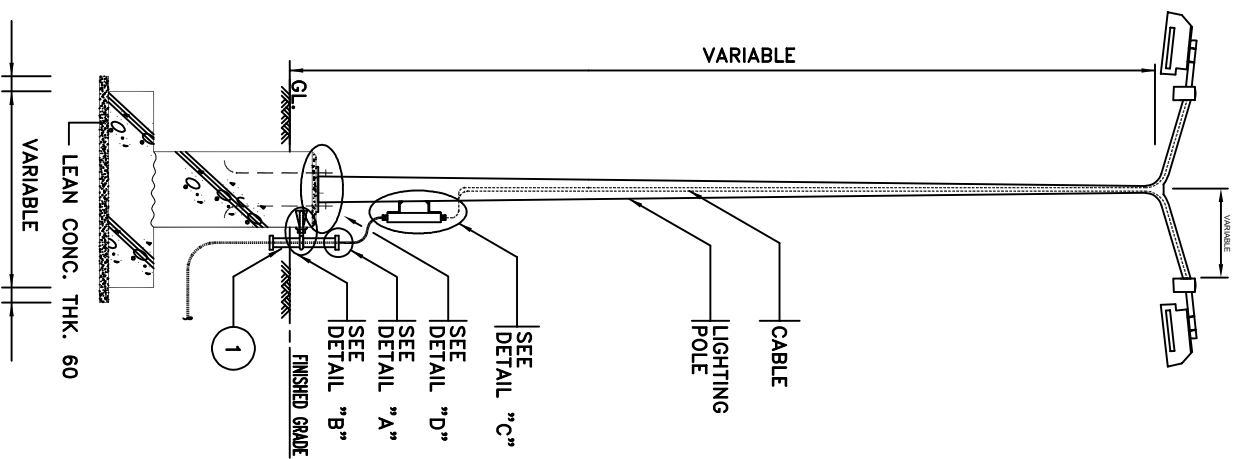
MATERIAL LIST				
NO.	UNIT	Q'TY	DESCRIPTION	REMARK
1	m	AS REQ'D	PVC CONDUIT 3"	
2	EA	4	BUSHING RIGID METAL	
3	EA	2	PIPE CLAMP, CAST IRON	
4	EA	2	EXPANSION BOLT, M6x38L	
5	EA	2	CABLE GLAND, EARTH TAG & SHROUD W/IP WASHER	VENDOR SUPPLY

NOTES

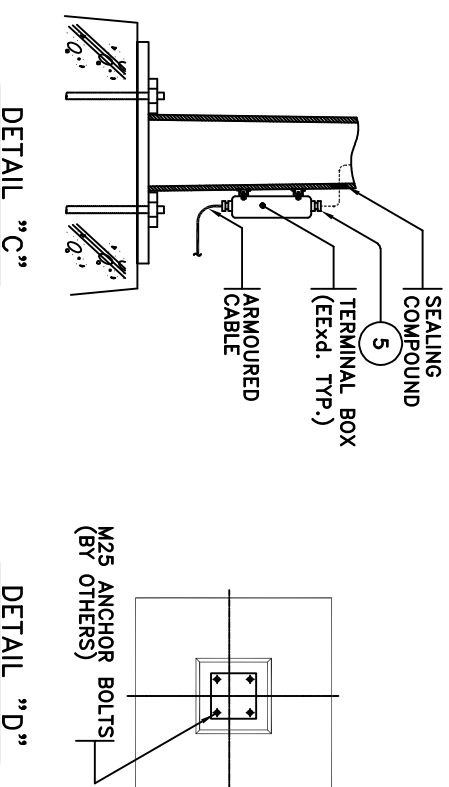
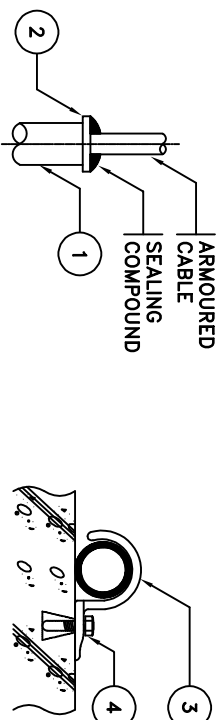
- 1-FOR TERMINAL BOARD-WIRING DIAGRAM SEE S-53.
- 2-THE TOP ENTRY OF JUNCTION BOXES ARE NOT RECOMMENDED FOR INCOMING AND OUTGOING CABLE.
- 3-THE SIDE OF THE INPUT AND OUTPUT CABLE IS SPECIFIED DURING THE DETAILED DESIGN.

[illegible]

S-07 : STREET LTG. FIXTURE, WITH BOOM (HAZARDOUS)



MATERIAL LIST				
NO.	UNIT	Q'TY	DESCRIPTION	REMARK
1	m	AS REQ'D	PVC CONDUIT 3"	
2	EA	4	BUSHING RIGID METAL	
3	EA	2	PIPE CLAMP, CAST IRON	
4	EA	2	EXPANSION BOLT, M6x38L	
5	EA	4	CABLE GLAND, EARTH TAG & SHROUD W/IP WASHER	VENDOR SUPPLY



NOTES

- 1.-FOR TERMINAL BOARD-WIRING DIAGRAM SEE S-54.
- 2.-THE TOP ENTRY OF JUNCTION BOXES ARE NOT RECOMMENDED FOR INCOMING AND OUTGOING CABLE.
- 3.-THE SIDE OF THE INPUT AND OUTPUT CABLE IS SPECIFIED DURING THE DETAILED DESIGN.

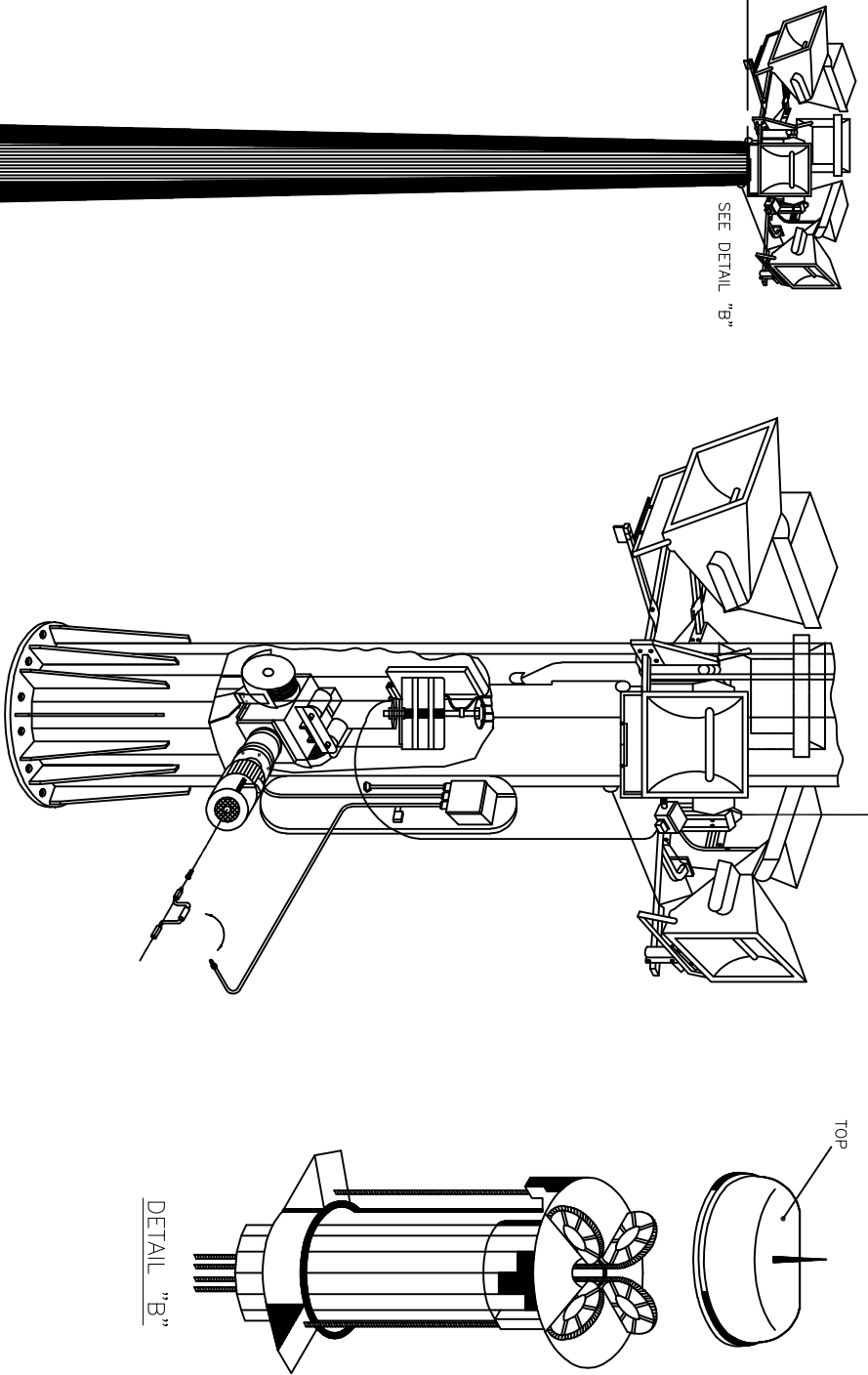
[illegible]

S-08 : STREET LIGHTING, DOUBLE TYPE, WITH BOOM (HAZARDOUS)

- NOTES
- 1- FOR NUMBER OF LUMINAIRES SEE AREA LIGHTING PLAN.

2- DIMENSION OF FOUNDATION WILL BE DETERMINED BY CIVIL.

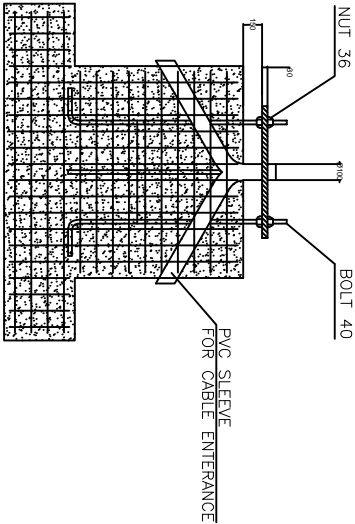
3- THE HEIGHT AND NO. OF LUMINAIRES WILL BE DEFINED DURING DETAIL DESIGN.



SEE DETAIL "A"
DIMENSION OF JIB
BY VENDOR

DETAIL "A"

DETAIL "B"



CONCRETE FOUNDATION
HEIGHT OF ANCHOR BOLT BY CIVIL

BASE PLATE

Ø 42mm.

S-09 : AREA LIGHTING TOWER (MOTORIZED TYPE)

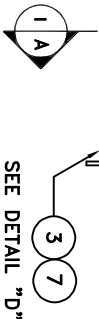
PROJ:		PAYA OIL PRODUCT TERMINAL IN SHAHID RAJABE PORT	
PREPARED BY:		AMADHIAN	
APPROVED BY:		R.RAZMI	
CONT. No.		REF.	PROJ.
12S/13800		POT	150
		DE	EL.
		DWG	3110
		REV.	SHEET NO
		A0	9 OF 54

TITLE:		TYPICAL INSTALLATION DETAILS FOR LIGHTING	
CLIENT:		OWNER:	
A0 02/09/14		A.MADHIAN	
REV.		DATE	
DESIGN		DRAWN	
CHECK		APP.	
CONSULTANT:		SUPER VISOR:	
P.M.O		ISSUED FOR COMMENT	
BEHIN TAHERI PANDAK		DESCRIPTION	
(BTP.CO)			
PROJ. NO.:		1402-T-13800	
SCALE: NTS		SIZE:A3	

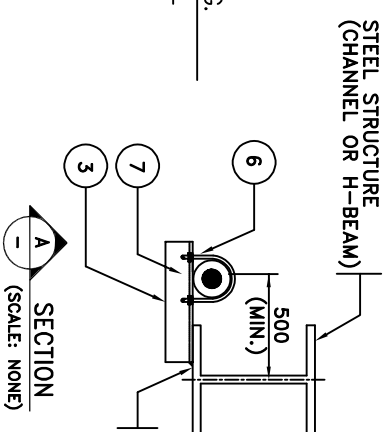
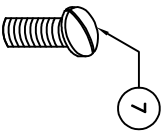
MATERIAL LIST					
NO.	UNIT	Q'TY	DESCRIPTION	REMARK	
1	EA	4	CABLE GLAND, EARTH TAG & SHROUD W/IP WASHER	VENDOR SUPPLY	
2	EA	1	SQUARE TYPE JUNCTION BOX (IF REQUIRED)	VENDOR SUPPLY	
3	m	AS REQ'D	STEEL ANGLE L50x50x5THK		
4	EA	2	U-BOLT WITH NUT FOR 42mmØ	VENDOR SUPPLY	
5	EA	1	PLATE, CARBON STEEL. 200x200x6 mm		
6	m	AS REQ'D	HOT DEEP GALVANIZED CONDUIT 1"		
7	EA	AS REQ'D	STAINLESS STEEL, M6x25mmML ROUND HEAD BOLT, NUT W/WASHER		
8	EA	4	STAINLESS STEEL, M6x25mmML HEX HEAD BOLT, NUT W/WASHER		
9	SET	1	H.D.G STEEL POLE, Ø40mm		
10	SET	1	SEALING COMPOUND		
11	EA	1	RUBBER WASHER		

NOTES	
1-THE TOP ENTRY OF JUNCTION BOXES ARE NOT RECOMMENDED FOR INCOMING AND OUTGOING CABLE.	

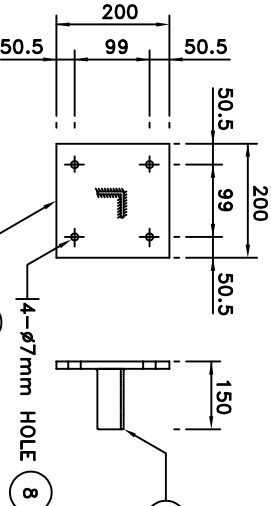
DETAIL "C"



DETAIL "D"



DETAIL "B"



DETAIL "E"

DETAIL "A"



S-10 : FL. LTG. FIXTURE HANDRAIL MTD.

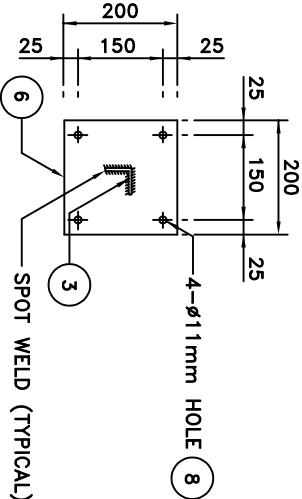
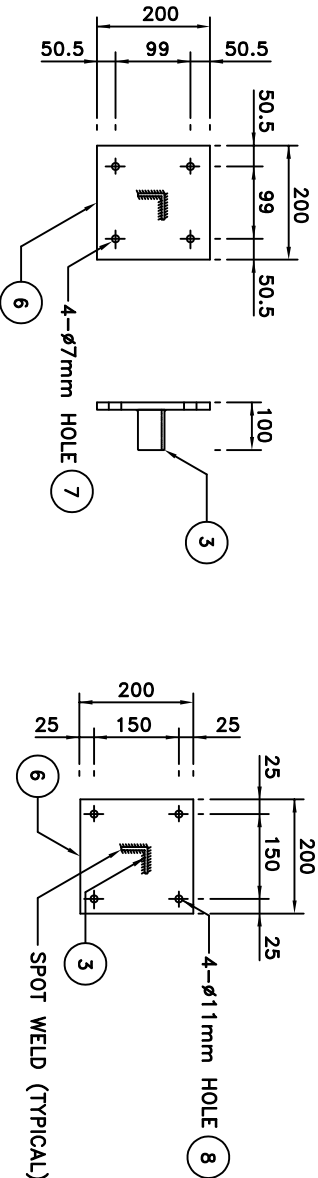
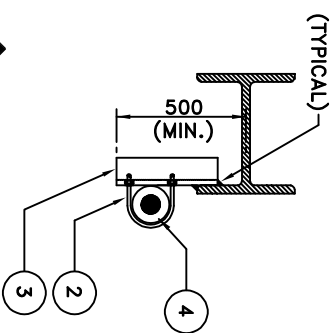
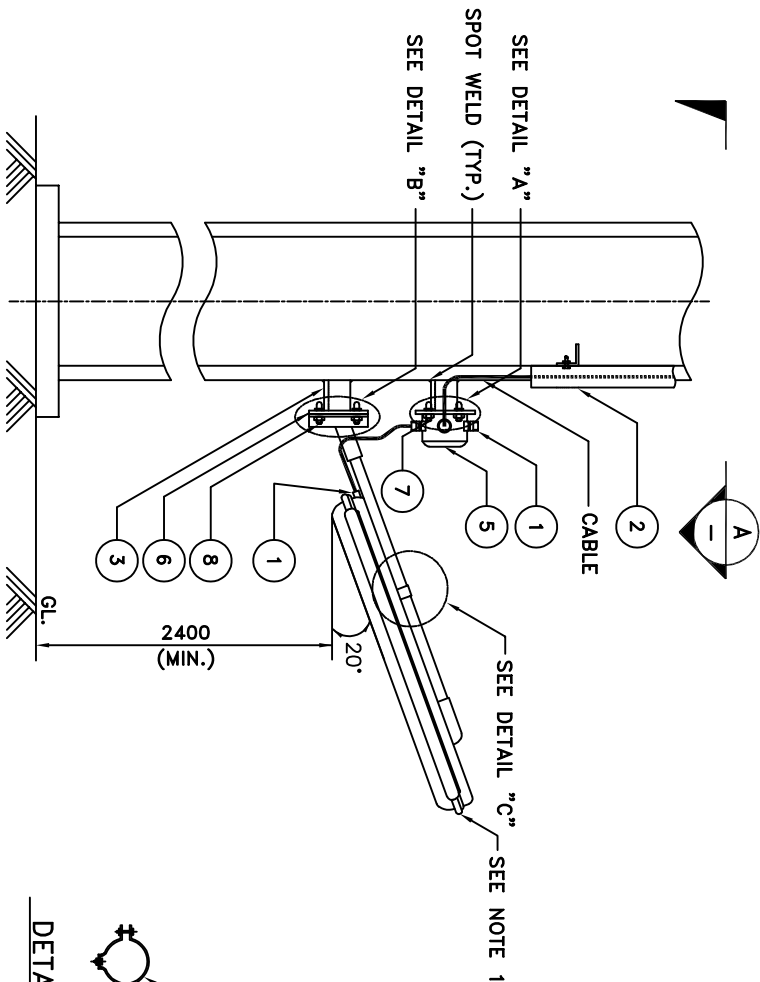
																																																																																																																																																																																																																																																																																																																																																																																																																																																																																																																																																																																																																																																																																																																																																																																																																																																																																																																																																																																																																																																																																																																																																																																																																																																																																																																																																																																																																					</
--	--	--	--	--	--	--	--	--	--	--	--	--	--	--	--	--	--	--	--	--	--	--	--	--	--	--	--	--	--	--	--	--	--	--	--	--	--	--	--	--	--	--	--	--	--	--	--	--	--	--	--	--	--	--	--	--	--	--	--	--	--	--	--	--	--	--	--	--	--	--	--	--	--	--	--	--	--	--	--	--	--	--	--	--	--	--	--	--	--	--	--	--	--	--	--	--	--	--	--	--	--	--	--	--	--	--	--	--	--	--	--	--	--	--	--	--	--	--	--	--	--	--	--	--	--	--	--	--	--	--	--	--	--	--	--	--	--	--	--	--	--	--	--	--	--	--	--	--	--	--	--	--	--	--	--	--	--	--	--	--	--	--	--	--	--	--	--	--	--	--	--	--	--	--	--	--	--	--	--	--	--	--	--	--	--	--	--	--	--	--	--	--	--	--	--	--	--	--	--	--	--	--	--	--	--	--	--	--	--	--	--	--	--	--	--	--	--	--	--	--	--	--	--	--	--	--	--	--	--	--	--	--	--	--	--	--	--	--	--	--	--	--	--	--	--	--	--	--	--	--	--	--	--	--	--	--	--	--	--	--	--	--	--	--	--	--	--	--	--	--	--	--	--	--	--	--	--	--	--	--	--	--	--	--	--	--	--	--	--	--	--	--	--	--	--	--	--	--	--	--	--	--	--	--	--	--	--	--	--	--	--	--	--	--	--	--	--	--	--	--	--	--	--	--	--	--	--	--	--	--	--	--	--	--	--	--	--	--	--	--	--	--	--	--	--	--	--	--	--	--	--	--	--	--	--	--	--	--	--	--	--	--	--	--	--	--	--	--	--	--	--	--	--	--	--	--	--	--	--	--	--	--	--	--	--	--	--	--	--	--	--	--	--	--	--	--	--	--	--	--	--	--	--	--	--	--	--	--	--	--	--	--	--	--	--	--	--	--	--	--	--	--	--	--	--	--	--	--	--	--	--	--	--	--	--	--	--	--	--	--	--	--	--	--	--	--	--	--	--	--	--	--	--	--	--	--	--	--	--	--	--	--	--	--	--	--	--	--	--	--	--	--	--	--	--	--	--	--	--	--	--	--	--	--	--	--	--	--	--	--	--	--	--	--	--	--	--	--	--	--	--	--	--	--	--	--	--	--	--	--	--	--	--	--	--	--	--	--	--	--	--	--	--	--	--	--	--	--	--	--	--	--	--	--	--	--	--	--	--	--	--	--	--	--	--	--	--	--	--	--	--	--	--	--	--	--	--	--	--	--	--	--	--	--	--	--	--	--	--	--	--	--	--	--	--	--	--	--	--	--	--	--	--	--	--	--	--	--	--	--	--	--	--	--	--	--	--	--	--	--	--	--	--	--	--	--	--	--	--	--	--	--	--	--	--	--	--	--	--	--	--	--	--	--	--	--	--	--	--	--	--	--	--	--	--	--	--	--	--	--	--	--	--	--	--	--	--	--	--	--	--	--	--	--	--	--	--	--	--	--	--	--	--	--	--	--	--	--	--	--	--	--	--	--	--	--	--	--	--	--	--	--	--	--	--	--	--	--	--	--	--	--	--	--	--	--	--	--	--	--	--	--	--	--	--	--	--	--	--	--	--	--	--	--	--	--	--	--	--	--	--	--	--	--	--	--	--	--	--	--	--	--	--	--	--	--	--	--	--	--	--	--	--	--	--	--	--	--	--	--	--	--	--	--	--	--	--	--	--	--	--	--	--	--	--	--	--	--	--	--	--	--	--	--	--	--	--	--	--	--	--	--	--	--	--	--	--	--	--	--	--	--	--	--	--	--	--	--	--	--	--	--	--	--	--	--	--	--	--	--	--	--	--	--	--	--	--	--	--	--	--	--	--	--	--	--	--	--	--	--	--	--	--	--	--	--	--	--	--	--	--	--	--	--	--	--	--	--	--	--	--	--	--	--	--	--	--	--	--	--	--	--	--	--	--	--	--	--	--	--	--	--	--	--	--	--	--	--	--	--	--	--	--	--	--	--	--	--	--	--	--	--	--	--	--	--	--	--	--	--	--	--	--	--	--	--	--	--	--	--	--	--	--	--	--	--	--	--	--	--	--	--	--	--	--	--	--	--	--	--	--	--	--	--	--	--	--	--	--	--	--	--	--	--	--	--	--	--	--	--	--	--	--	--	--	--	--	--	--	--	--	--	--	--	--	--	--	--	--	--	--	--	--	--	--	--	--	--	--	--	--	--	--	--	--	--	--	--	--	--	--	--	--	--	--	--	--	--	--	--	--	--	--	--	--	--	--	--	--	--	--	--	--	--	--	--	--	--	--	--	--	--	--	--	--	--	--	--	--	--	--	--	--	--	--	--	--	--	--	--	--	--	--	--	--	--	--	--	--	--	--	--	--	--	--	--	--	--	--	--	--	--	--	--	--	--	--	--	--	--	--	--	--	--	--	--	--	--	--	--	--	--	--	--	--	--	--	--	--	--	--	--	--	--	--	--	--	--	--	--	--	--	--	--	--	--	--	--	--	--	--	--	--	--	--	--	--	--	--	--	--	--	--	--	--	--	--	--	--	--	--	--	--	--	--	--	--	--	--	--	--	--	--	--	--	--	--	--	--	--	--	--	--	--	--	--	--	--	--	--	--	--	--	--	--	--	--	--	--	--	--	--	--	--	--	--	--	--	--	--	--	--	--	--	--	--	--	--	--	--	--	--	--	--	--	--	--	--	--	--	--	--	--	--	--	--	--	--	--	--	--	--	--	--	--	--	--	--	--	--	--	--	--	--	--	--	--	--	--	--	--	--	--	--	--	--	--	--	--	--	--	--	--	--	--	--	--	--	--	--	--	--	--	--	--	--	--	--	--	--	--	--	--	--	--	--	--	--	--	--	--	--	--	--	--	--	--	--	--	--	--	--	--	--	--	--	--	--	--	--	--	--	--	--	--	--	--	--	--	--	--	--	--	--	--	--	--	--	--	--	--	--	--	--	--	--	--	--	--	--	--	--	--	--	--	--	--	--	--	--	--	--	--	--	--	--	--	--	--	--	--	--	--	--	--	--	--	--	--	--	--	--	--	--	--	--	--	--	--	--	--	--	--	--	----

MATERIAL LIST					
NO.	UNIT	Q'TY	DESCRIPTION	REMARK	
1	EA	4	CABLE GLAND		VENDOR SUPPLY
2	m	AS REQ'D	HOT DEEP GALVANIZED CONDUIT 1"		
3	m	AS REQ'D	STEEL ANGLE L50x50x5THK		
4	EA	AS REQ'D	"U" BOLT WITH NUTS 1"		
5	EA	1	SQUARE TYPE JUNCTION BOX (IF REQUIRED)		VENDOR SUPPLY
6	EA	2	PLATE, CARBON STEEL 200x200x6THK		
7	EA	4	STAINLESS STEEL, M6x25mmML HEX HEAD BOLT, NUT W/WASHER		
8	EA	4	STAINLESS STEEL, M10x25mmML HEX HEAD BOLT, NUT W/WASHER		

NOTES

1- SECOND GLAND OF LIGHTING FIXTURE THAT NOT USE SHALL BE CLOSED

2- THE TOP ENTRY OF JUNCTION BOXES ARE NOT RECOMMENDED FOR INCOMING AND OUTGOING CABLE



DETAIL "A"

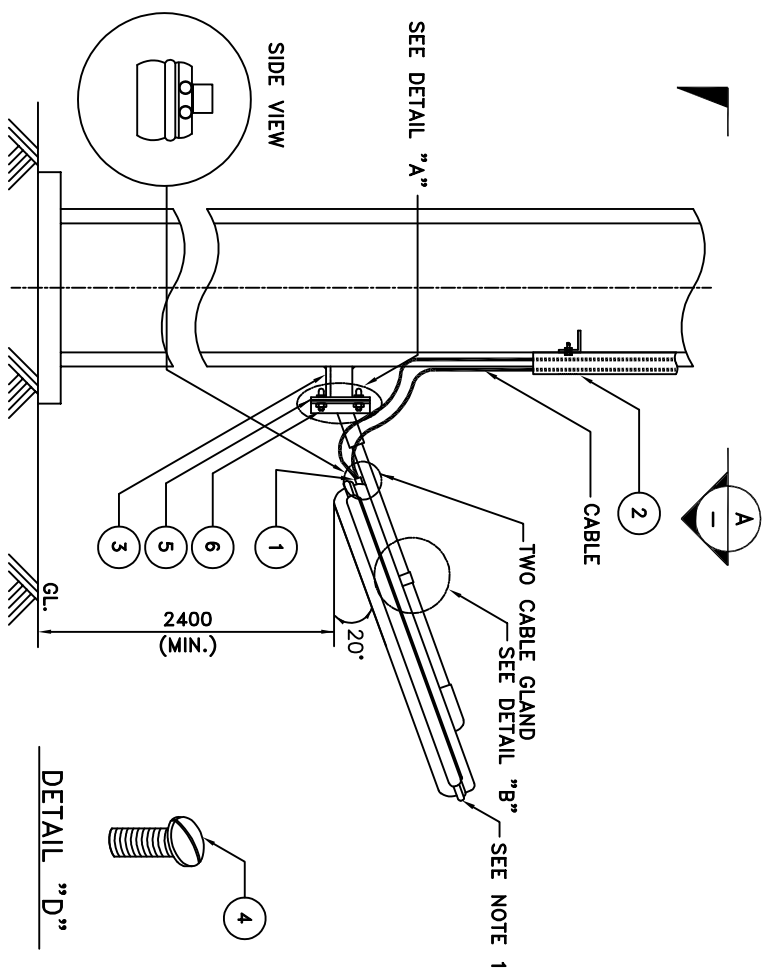
DETAIL "B"

DETAIL "C"

SECTION A-A (SCALE: NONE)

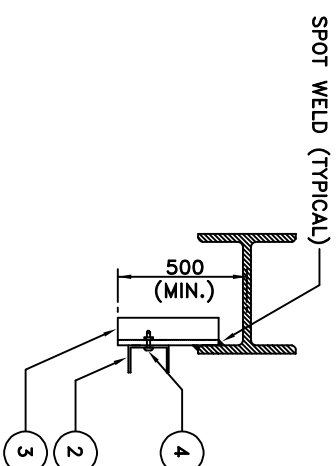
S-12 : FL. LTG. FIXTURE BRACKET MTD. STEEL STRUCTURE

																																																																																																																																																																																																																																																																																																																																																																																																																																																																																																																																																																																																																																																																																																																																																																																																																																																																																																																																																																																																																																																																																																																																																																																																																																																																																																																																																																																																																					</
--	--	--	--	--	--	--	--	--	--	--	--	--	--	--	--	--	--	--	--	--	--	--	--	--	--	--	--	--	--	--	--	--	--	--	--	--	--	--	--	--	--	--	--	--	--	--	--	--	--	--	--	--	--	--	--	--	--	--	--	--	--	--	--	--	--	--	--	--	--	--	--	--	--	--	--	--	--	--	--	--	--	--	--	--	--	--	--	--	--	--	--	--	--	--	--	--	--	--	--	--	--	--	--	--	--	--	--	--	--	--	--	--	--	--	--	--	--	--	--	--	--	--	--	--	--	--	--	--	--	--	--	--	--	--	--	--	--	--	--	--	--	--	--	--	--	--	--	--	--	--	--	--	--	--	--	--	--	--	--	--	--	--	--	--	--	--	--	--	--	--	--	--	--	--	--	--	--	--	--	--	--	--	--	--	--	--	--	--	--	--	--	--	--	--	--	--	--	--	--	--	--	--	--	--	--	--	--	--	--	--	--	--	--	--	--	--	--	--	--	--	--	--	--	--	--	--	--	--	--	--	--	--	--	--	--	--	--	--	--	--	--	--	--	--	--	--	--	--	--	--	--	--	--	--	--	--	--	--	--	--	--	--	--	--	--	--	--	--	--	--	--	--	--	--	--	--	--	--	--	--	--	--	--	--	--	--	--	--	--	--	--	--	--	--	--	--	--	--	--	--	--	--	--	--	--	--	--	--	--	--	--	--	--	--	--	--	--	--	--	--	--	--	--	--	--	--	--	--	--	--	--	--	--	--	--	--	--	--	--	--	--	--	--	--	--	--	--	--	--	--	--	--	--	--	--	--	--	--	--	--	--	--	--	--	--	--	--	--	--	--	--	--	--	--	--	--	--	--	--	--	--	--	--	--	--	--	--	--	--	--	--	--	--	--	--	--	--	--	--	--	--	--	--	--	--	--	--	--	--	--	--	--	--	--	--	--	--	--	--	--	--	--	--	--	--	--	--	--	--	--	--	--	--	--	--	--	--	--	--	--	--	--	--	--	--	--	--	--	--	--	--	--	--	--	--	--	--	--	--	--	--	--	--	--	--	--	--	--	--	--	--	--	--	--	--	--	--	--	--	--	--	--	--	--	--	--	--	--	--	--	--	--	--	--	--	--	--	--	--	--	--	--	--	--	--	--	--	--	--	--	--	--	--	--	--	--	--	--	--	--	--	--	--	--	--	--	--	--	--	--	--	--	--	--	--	--	--	--	--	--	--	--	--	--	--	--	--	--	--	--	--	--	--	--	--	--	--	--	--	--	--	--	--	--	--	--	--	--	--	--	--	--	--	--	--	--	--	--	--	--	--	--	--	--	--	--	--	--	--	--	--	--	--	--	--	--	--	--	--	--	--	--	--	--	--	--	--	--	--	--	--	--	--	--	--	--	--	--	--	--	--	--	--	--	--	--	--	--	--	--	--	--	--	--	--	--	--	--	--	--	--	--	--	--	--	--	--	--	--	--	--	--	--	--	--	--	--	--	--	--	--	--	--	--	--	--	--	--	--	--	--	--	--	--	--	--	--	--	--	--	--	--	--	--	--	--	--	--	--	--	--	--	--	--	--	--	--	--	--	--	--	--	--	--	--	--	--	--	--	--	--	--	--	--	--	--	--	--	--	--	--	--	--	--	--	--	--	--	--	--	--	--	--	--	--	--	--	--	--	--	--	--	--	--	--	--	--	--	--	--	--	--	--	--	--	--	--	--	--	--	--	--	--	--	--	--	--	--	--	--	--	--	--	--	--	--	--	--	--	--	--	--	--	--	--	--	--	--	--	--	--	--	--	--	--	--	--	--	--	--	--	--	--	--	--	--	--	--	--	--	--	--	--	--	--	--	--	--	--	--	--	--	--	--	--	--	--	--	--	--	--	--	--	--	--	--	--	--	--	--	--	--	--	--	--	--	--	--	--	--	--	--	--	--	--	--	--	--	--	--	--	--	--	--	--	--	--	--	--	--	--	--	--	--	--	--	--	--	--	--	--	--	--	--	--	--	--	--	--	--	--	--	--	--	--	--	--	--	--	--	--	--	--	--	--	--	--	--	--	--	--	--	--	--	--	--	--	--	--	--	--	--	--	--	--	--	--	--	--	--	--	--	--	--	--	--	--	--	--	--	--	--	--	--	--	--	--	--	--	--	--	--	--	--	--	--	--	--	--	--	--	--	--	--	--	--	--	--	--	--	--	--	--	--	--	--	--	--	--	--	--	--	--	--	--	--	--	--	--	--	--	--	--	--	--	--	--	--	--	--	--	--	--	--	--	--	--	--	--	--	--	--	--	--	--	--	--	--	--	--	--	--	--	--	--	--	--	--	--	--	--	--	--	--	--	--	--	--	--	--	--	--	--	--	--	--	--	--	--	--	--	--	--	--	--	--	--	--	--	--	--	--	--	--	--	--	--	--	--	--	--	--	--	--	--	--	--	--	--	--	--	--	--	--	--	--	--	--	--	--	--	--	--	--	--	--	--	--	--	--	--	--	--	--	--	--	--	--	--	--	--	--	--	--	--	--	--	--	--	--	--	--	--	--	--	--	--	--	--	--	--	--	--	--	--	--	--	--	--	--	--	--	--	--	--	--	--	--	--	--	--	--	--	--	--	--	--	--	--	--	--	--	--	--	--	--	--	--	--	--	--	--	--	--	--	--	--	--	--	--	--	--	--	--	--	--	--	--	--	--	--	--	--	--	--	--	--	--	--	--	--	--	--	--	--	--	--	--	--	--	--	--	--	--	--	--	--	--	--	--	--	--	--	--	--	--	--	--	--	--	--	--	--	--	--	--	--	--	--	--	--	--	--	--	--	--	--	--	--	--	--	--	--	--	--	--	--	--	--	--	--	--	--	--	--	--	--	--	--	--	--	--	--	--	--	--	--	--	--	--	--	--	--	--	--	--	--	--	--	--	--	--	--	--	--	--	--	--	--	--	--	--	--	--	--	--	--	--	--	--	--	--	--	--	--	--	--	--	--	--	--	--	--	--	--	--	--	--	--	--	--	--	--	--	--	--	--	--	--	--	--	--	--	--	--	--	--	--	--	--	--	--	--	--	--	--	--	--	--	--	--	--	--	--	----

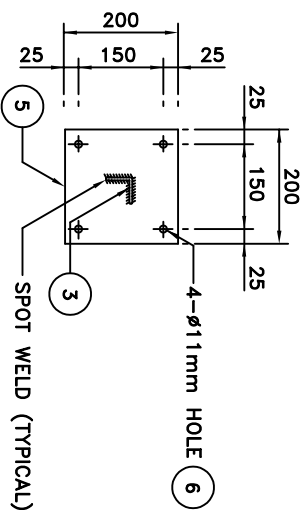


MATERIAL LIST				
NO.	UNIT	Q'TY	DESCRIPTION	REMARK
1	EA	2	CABLE GLAND, EARTH TAG & SHROUD W/IP WASHER	VENDOR SUPPLY
2	m	AS REQ'D	PERFORATED CABLE TRAY 50MM HEIGHT(OR CONDUIT)	
3	m	AS REQ'D	STEEL ANGLE L50x50x5THK	
4	EA	AS REQ'D	STAINLESS STEEL, M6x25mmL ROUND HEAD BOLT, NUT W/WASHER	
5	EA	2	PLATE, CARBON STEEL 200x200x6THK	
6	EA	4	STAINLESS STEEL, M10x25mmL HEX HEAD BOLT, NUT W/WASHER	

NOTES
1- SECOND GLAND OF LIGHTING FIXTURE THAT NOT USE SHALL BE CLOSED



SECTION
(SCALE: NONE)



DETAIL "A"

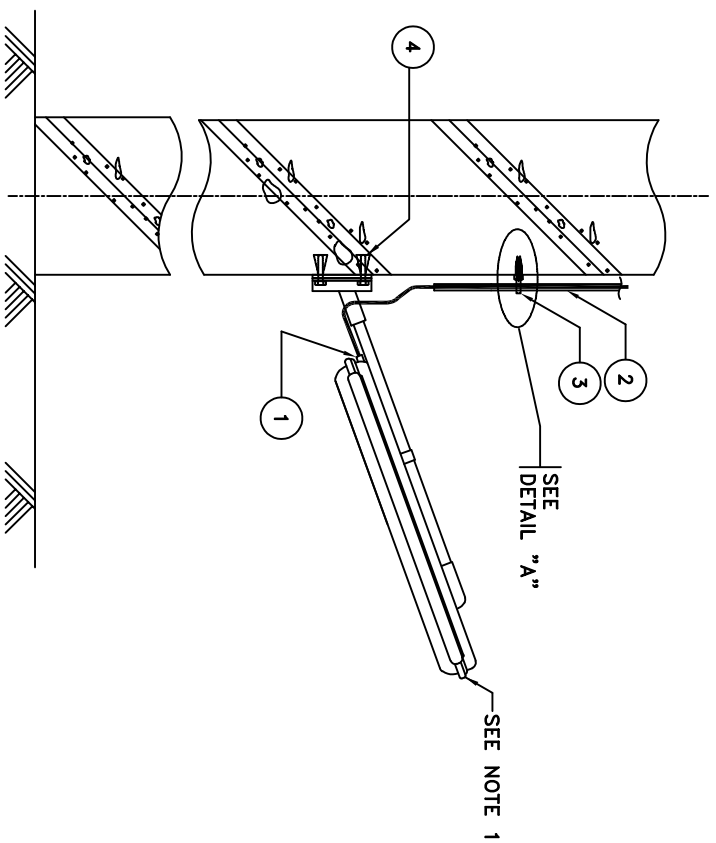


DETAIL "B"

[illegible]

S-14 : FL. LTG. FIXTURE BRACKET MTD. STEEL STRUCTURE





PAYA OIL PRODUCT TERMINAL IN SHAHD RAJAE PORT									
PREPARED BY: AMDHAN		TITLE:							
APPROVED BY: R.RAZMI		TYPICAL INSTALLATION DETAILS FOR LIGHTING							
CONT. No.	REF.	PROJ.	PH.	DISC.	TYPE	SEQ.	REV.	SHEET NO.	
125/13800	POT	T50	DE	EL	DWG	3110	A0	11 OF 54	



MATERIAL LIST				
NO.	UNIT	Q'TY	DESCRIPTION	REMARKS
1	EA	2	CABLE GLAND, EARTH TAG & SHROUD W/IP WASHER	VENDOR SUPPLY
2	m	AS REQ'D	HOT DEEP GALVANIZED CONDUIT 1"	
3	EA	AS REQ'D	SCREW AND RAWLPLUG, WITH CLAMP, M6x25mmL	
4	EA	AS REQ'D	EXPANSION BOLT, M6x25mmL	



DETAIL "A"

A0	02/09/14	A.MADHANI	R.RAZMI-RAZM	ISSUED FOR COMMENT					
REV.	DATE	DESIGN DRAWN	CHECK	APP.	DESCRIPTION				
CUSTOMER:		OWNER:		CONSULTANT:	SUPER VISOR:				
									
									
									
BHHTAM NVNDAR GRPCO.									
									
SCALE: NTS									
SIZE:A3									
PROJ. NO.: 1402-T-13800									

NOTES
1 - SECOND GLAND OF LIGHTING FIXTURE THAT NOT USE SHALL BE CLOSED.

MATERIAL LIST

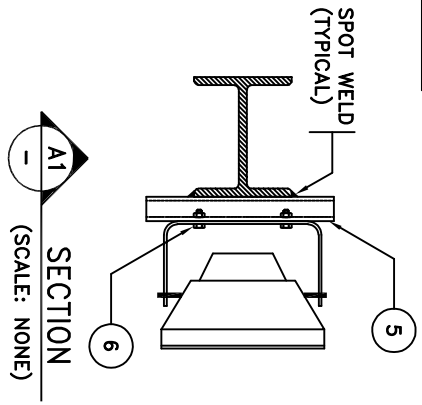
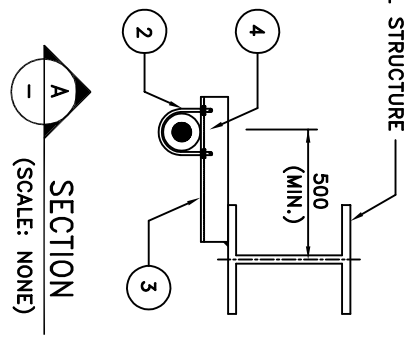
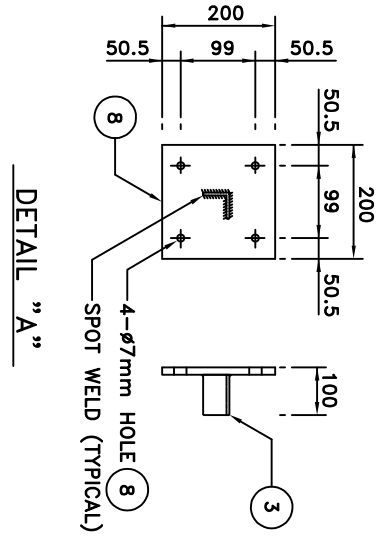
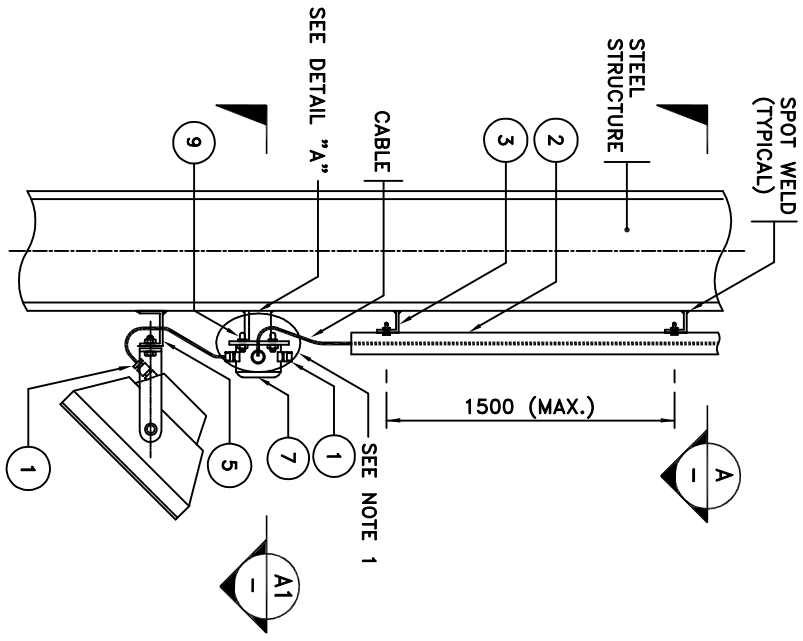
NOTES

1 - SECOND GLAND OF LIGHTING FIXTURE THAT NOT USE SHALL BE CLOSED.

S-15 : FL. LTG. FIXTURE BRACKET MTD. CONCRETE STRUCTURE

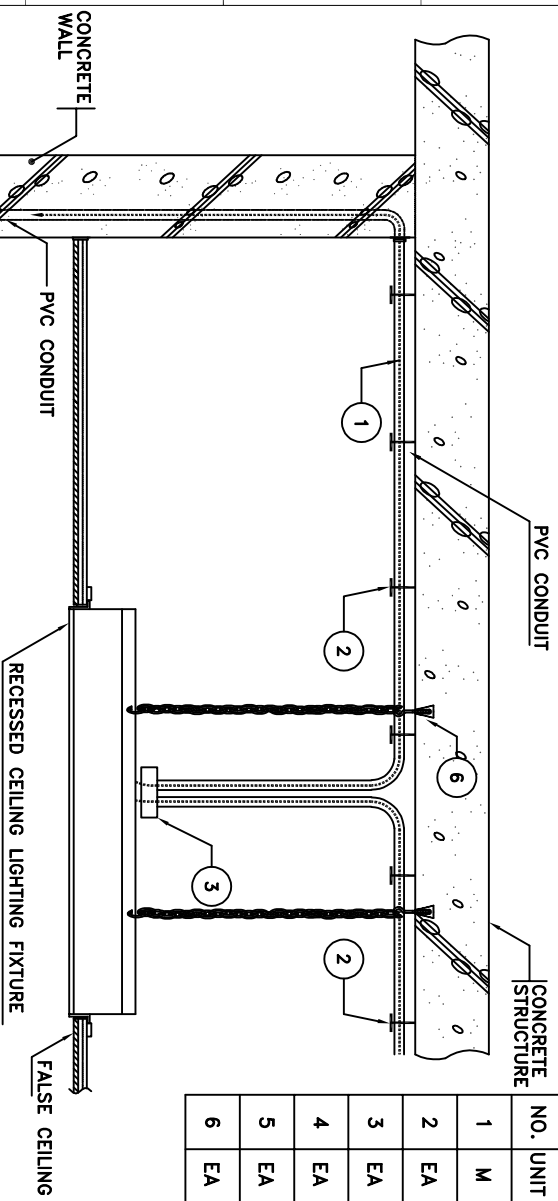
MATERIAL LIST					
NO.	UNIT	Q'TY	DESCRIPTION	REMARK	
1	EA	4	CABLE GLAND, EARTH TAG & SHROUD W/IP WASHER	VENDOR SUPPLY	
2	m	AS REQ'D	HOT DEEP GALVANIZED CONDUIT 1"		
3	m	AS REQ'D	STEEL ANGLE L50x50x6THK		
4	EA	AS REQ'D	"U" BOLT WITH NUTS 1"		
5	m	AS REQ'D	STEEL CHANNEL [100x50x5x7.5THK		
6	EA	2	HEX HEAD BOLT M10, WITH NUT/ FLAT WASHER / LOCK WASHER, SUS		
7	EA	1	SQUARE TYPE JUNCTION BOX	VENDOR SUPPLY	
8	EA	1	PLATE, CARBON STEEL 200x200x6THK		
9	EA	4	STAINLESS STEEL, M6x25mmML HEX HEAD BOLT, NUT W/WASHER		

NOTES
1- SECOND GLAND OF LIGHTING FIXTURE THAT NOT USE SHALL BE CLOSED 2- THE END OF THE CONDUIT OR CABLES ARE NOT RECOMMENDED FOR INCOMING AND OUTGOING CABLE.



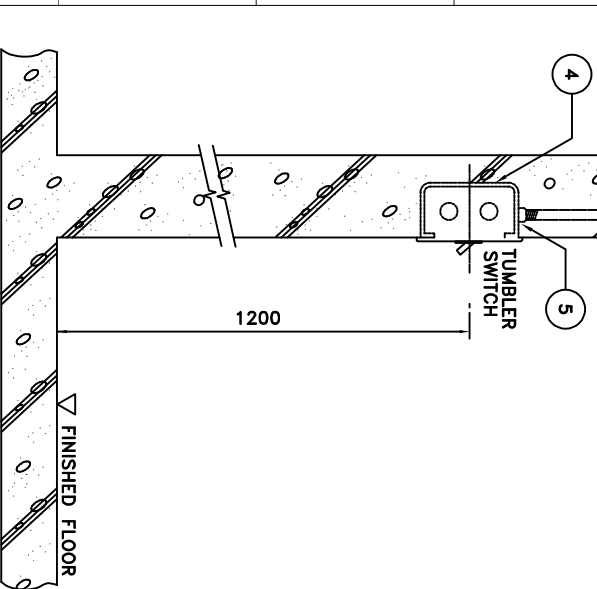
CLIENT:	OWNER:	CONSULTANT:	SUPER VISOR:
REV. DATE	DESIGN	DRAWN	CHECK
APPROVED BY:	PROJ. NO.:	1402-T-13800	

S-16 : FLOOD LTG. FIXTURE COLUMN MTD. STEEL STRUCTURE



MATERIAL LIST				
NO.	UNIT	Q'TY	DESCRIPTION	REMARK
1	M	AS REQ'D	INDOOR LIGHTING WIRE 2x2.5SQMM+2.5SQMM(E)(PVC/PVC)	
2	EA	AS REQ'D	SCREW AND RAWLPLUG, M6	
3	EA	AS REQ'D	JUNCTION BOX	
4	EA	AS REQ'D	PVC OUTLET BOX	
5	EA	AS REQ'D	PVC BOX CONNECTOR	
6	EA	AS REQ'D	CHAIN FIXING ANCHOR BOLT	

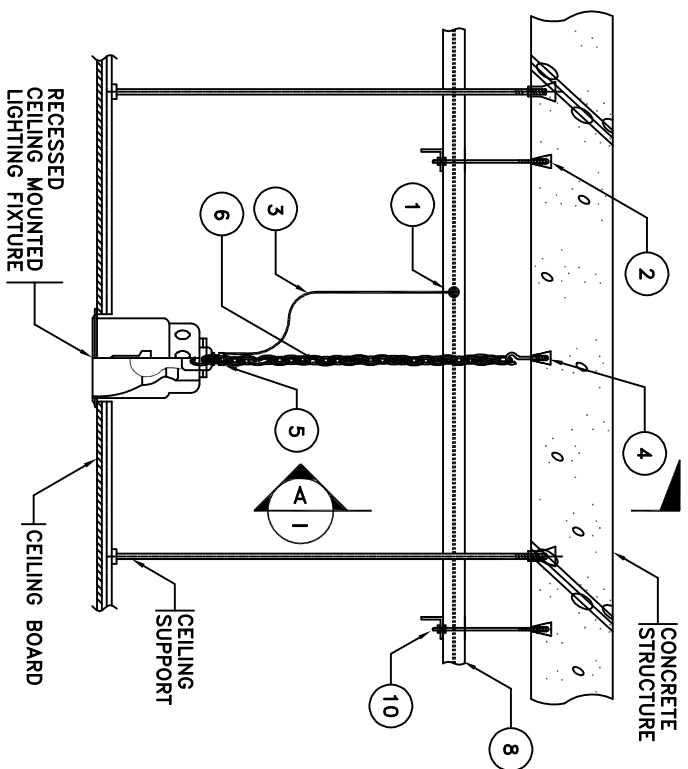
NOTES



FLUORESCENT LIGHTING FIXTURE
(RECESSED CEILING MTD)

S-21 : FL. LTG. FIXTURE RECESSED CEILING MTD - INDOOR

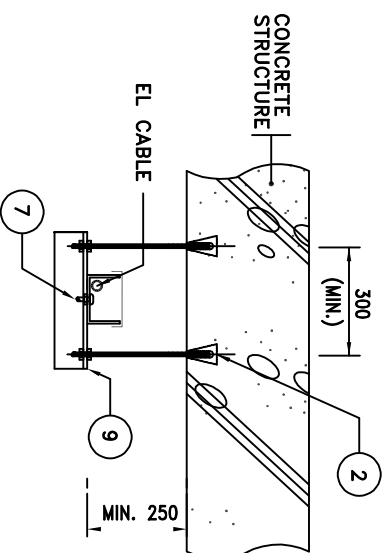
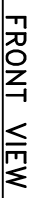
[illegible]



MATERIAL LIST

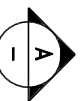
NO.	UNIT	Q'TY	DESCRIPTION	REMARK
1	EA	AS REQ'D	CABLE CONNECTOR TERMINAL	
2	EA	AS REQ'D	THEADED ROD M8 W/FLUSH TYPE ANCHOR BOLT	
3	M	AS REQ'D	INDOOR LIGHTING CABLE 3C×2.5SQMME (PVC/PVC)	
4	EA	AS REQ'D	CHAIN FIXING ANCHOR BOLT	
5	EA	2	RUBBER BUSHING	
6	m	AS REQ'D	STEEL CHAIN (H.D.G.)	
7	EA	AS REQ'D	STAINLESS STEEL, M6x25mmL ROUND HEAD BOLT, NUT W/WASHER	
8	m	AS REQ'D	CABLE TRAY 100W×50H(PVC OR H.D.G.)	
9	m	AS REQ'D	STEEL ANGLE L50×50×6THK	
10	EA	AS REQ'D	STAINLESS STEEL, M6, 2 NUTS W/1FLAT WASHER, 1 LOCK WAHSER.	

NOTES

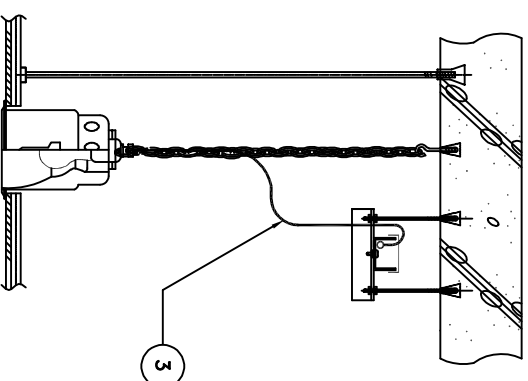


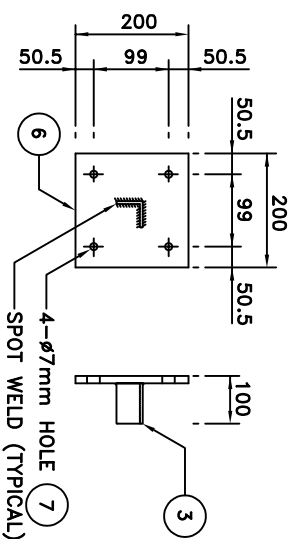
SECTION

(SCALE: NONE)



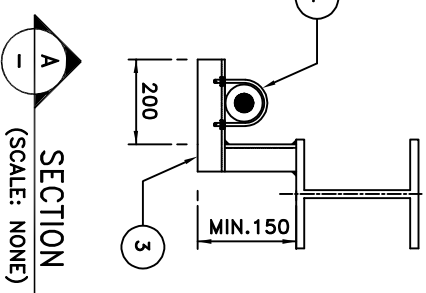
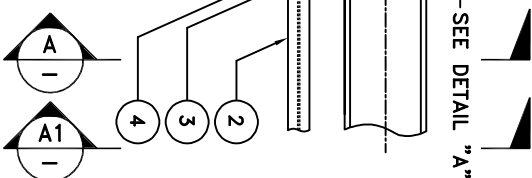
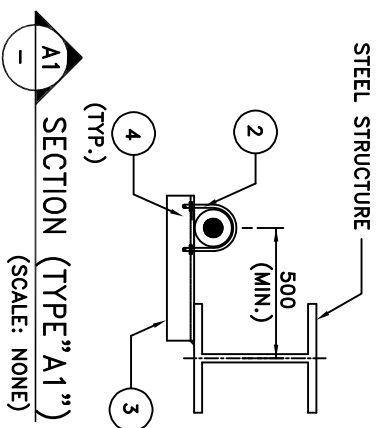
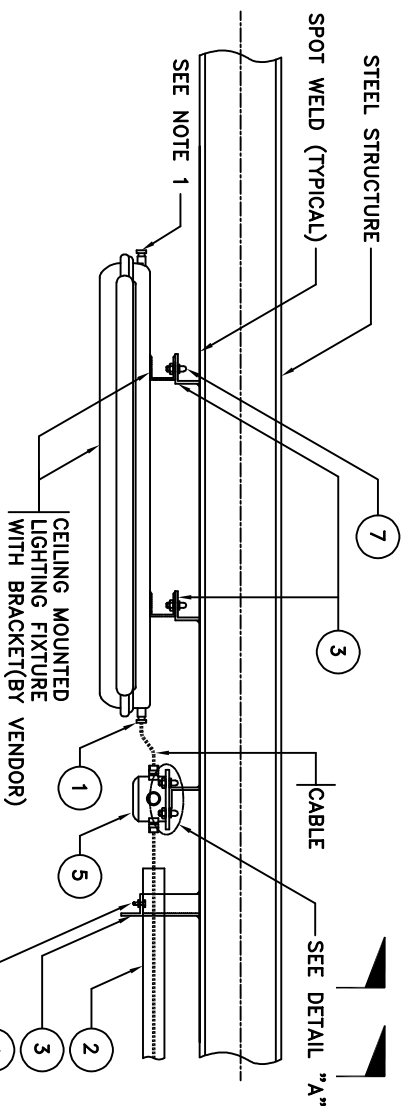
SIDE VIEW

[illegible]



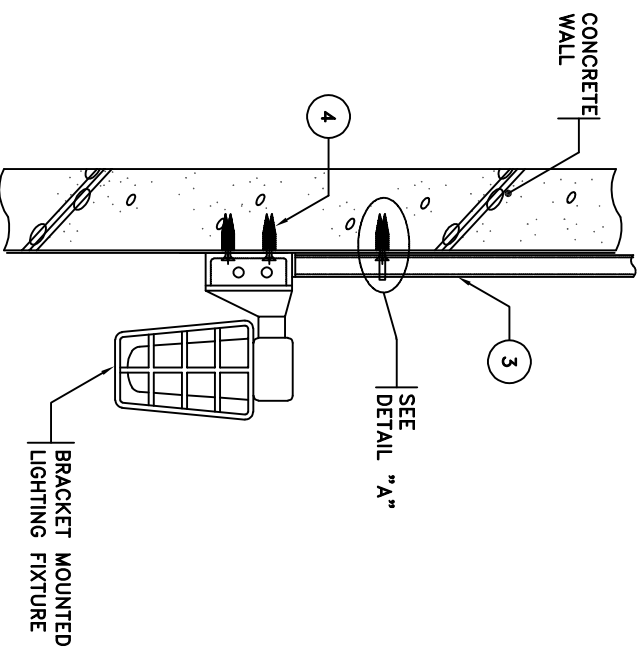
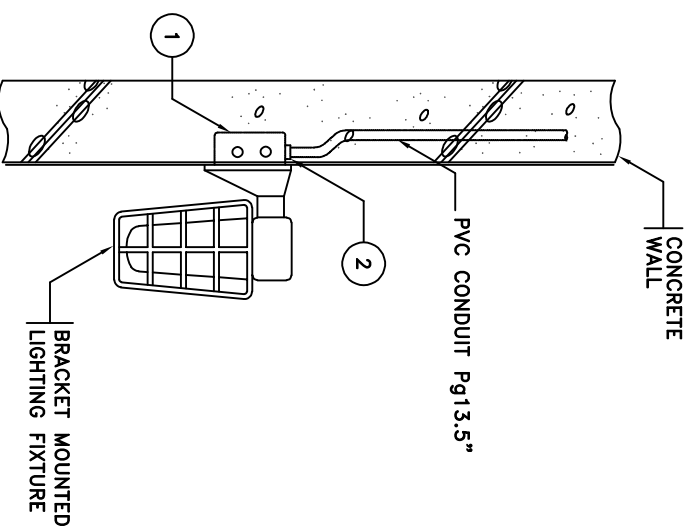
MATERIAL LIST				
NO.	UNIT	Q'TY	DESCRIPTION	REMARK
1	EA	6	CABLE GLAND, EARTH TAG & SHROUD W/IP WASHER	VENDOR SUPPLY
2	m	AS REQ'D	HOT DEEP GALVANIZED CONDUIT 1"	
3	m	AS REQ'D	STEEL ANGLE L50x50x5THK	
4	EA	AS REQ'D	"U" BOLT WITH NUTS 1"	
5	EA	1	SQUARE TYPE JUNCTION BOX (IN REQUIRED)	VENDOR SUPPLY
6	EA	1	PLATE, CARBON STEEL 200x200x6THK	
7	EA	4	STAINLESS STEEL, M6x25mmL HEX HEAD BOLT, NUT W/WASHER	

1 - SECOND GLAND OF LIGHTING FIXTURE THAT NOT USE SHALL BE CLOSED.

[illegible]

MATERIAL LIST				
NO.	UNIT	Q'TY	DESCRIPTION	REMARK
1	EA	1	PVC OUTLET BOX	
2	EA	1	PVC BOX CONNECTOR	
3	M	AS REQ'D	HOT DEEP GALVANIZED CONDUIT (Pg13.5)	
4	EA	AS REQ'D	SCREW AND RAWPLUG, M6	

NOTES

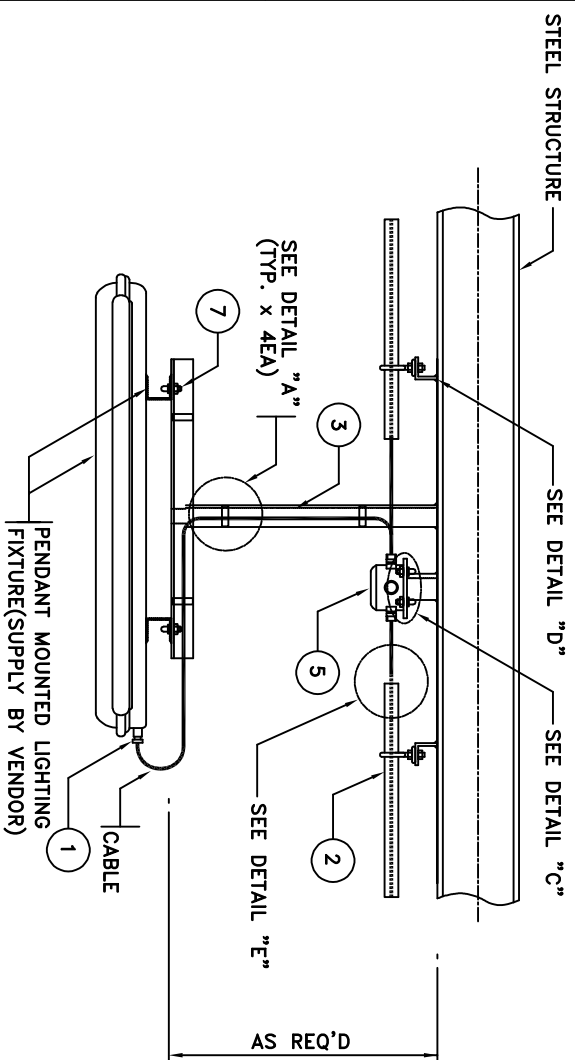


FLUSH MOUNTED TYPE

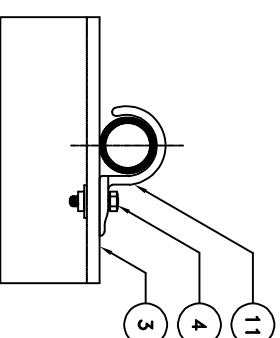
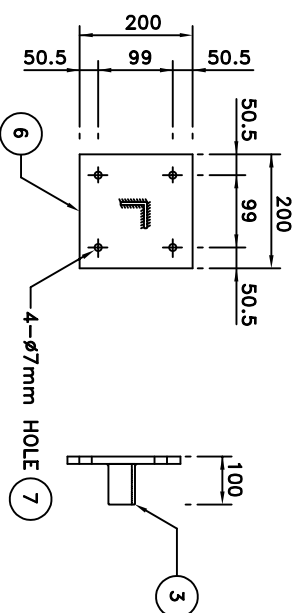
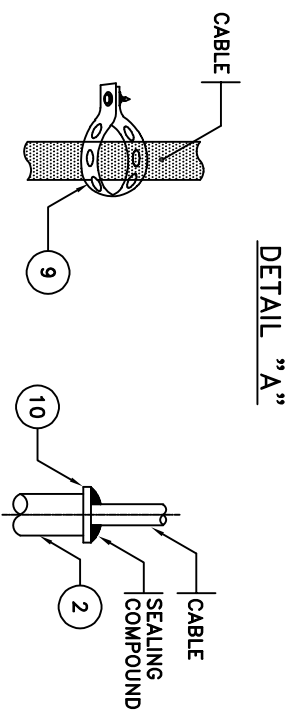
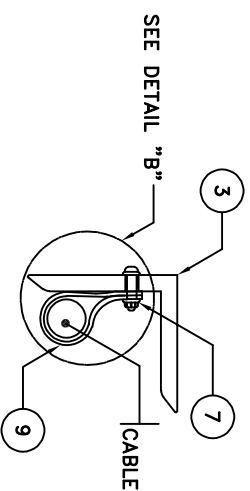
SURFACE MOUNTED TYPE

S-28 : IL. LTG. FIXTURE BRACKET MTD. CONCRETE STRUCTURE

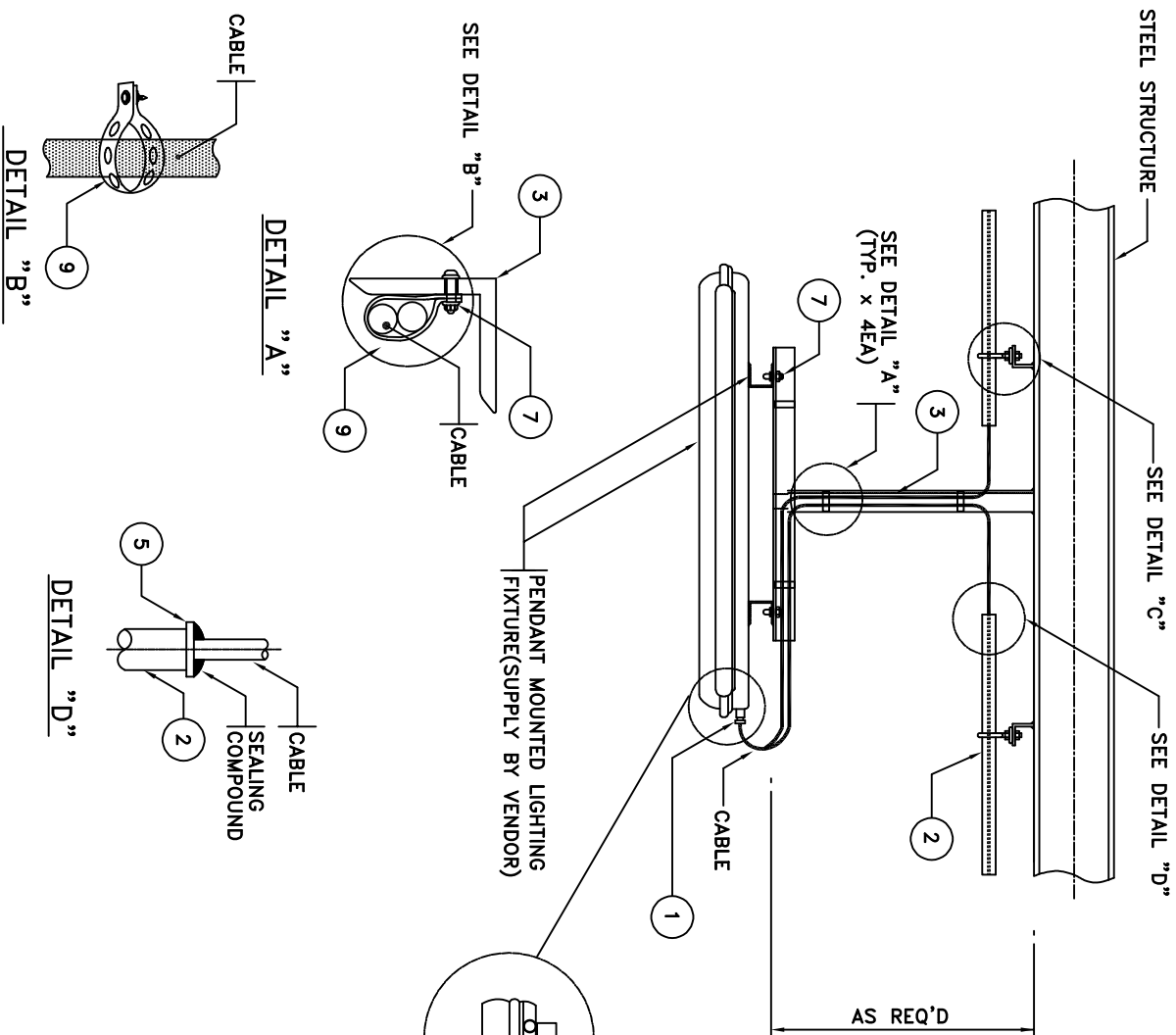
[illegible]



MATERIAL LIST				
NO.	UNIT	Q'TY	DESCRIPTION	REMARK
1	EA	2	CABLE GLAND, EARTH TAG & SHROUD W/IP WASHER	VENDOR SUPPLY
2	m	AS REQ'D	HOT DEEP GALVANIZED CONDUIT 1"	
3	m	AS REQ'D	STEEL ANGLE L50x50x6THK	
4	EA	AS REQ'D	HEX HEAD BOLT/NUT WITH FLAT WSAHER, L. WASHER, M6x30L,SUS	
5	EA	1	SQUARE TYPE JUNCTION BOX (IF REQUIRED)	VENDOR SUPPLY
6	EA	1	PLATE, CARBON STEEL, GALV. 200x200x6THK	
7	EA	4	STAINLESS STEEL, M6x25mmL HEX HEAD BOLI, NUT W/WASHER	
8	EA	2	HEX HEAD MACHINE BOLT M6x25mmL, SUS	
9	EA	2	PERFORATED ALL ROUND BAND. 32mm	
10	EA	1	BUSHING REGID METAL	
11	EA	1	PIPE CLAMP, CAST IRON	

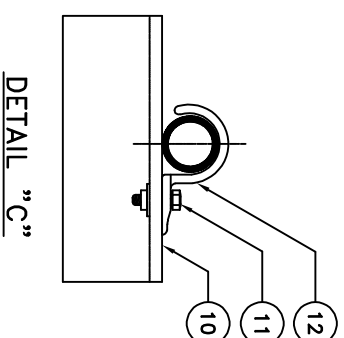
[illegible][illegible]

S-34 : FL. LTG. FIXTURE PENDANT MTD. STEEL STRUCTURE

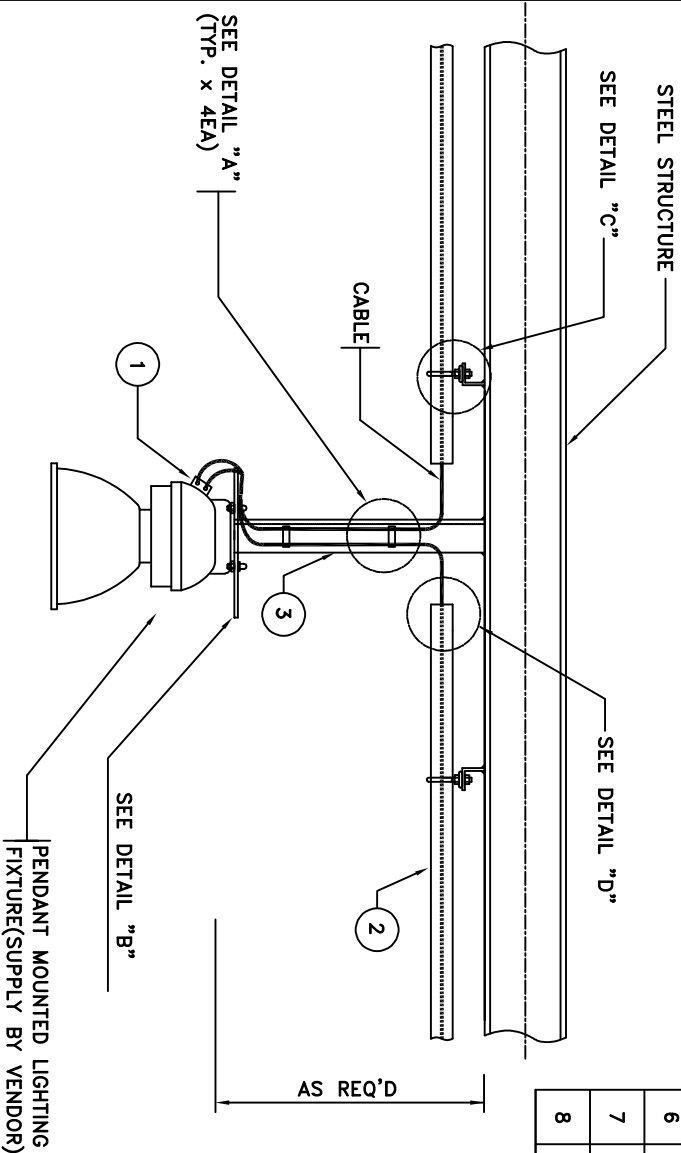
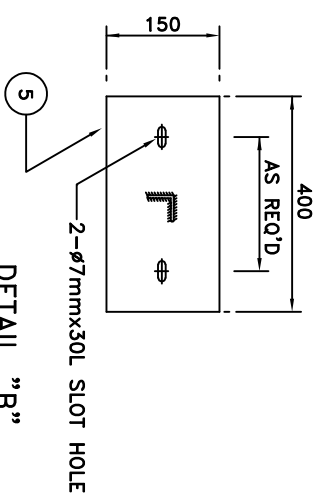
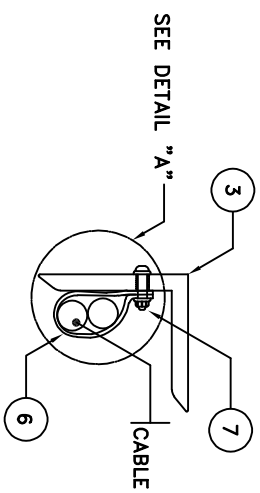


MATERIAL LIST				
NO.	UNIT	Q'TY	DESCRIPTION	REMARK
1	EA	2	CABLE GLAND, EARTH TAG & SHROUD W/IP WASHER	VENDOR SUPPLY
2	m	AS REQD	HOT DEEP GALVANIZED CONDUIT 1"	
3	m	AS REQD	STEEL ANGLE L50x50x6THK	
4	EA	AS REQD	STAINLESS STEEL, M6x25mm L ROUND HEAD BOLT, NUT W/WASHER	
5	EA	1	BUSHING REGID METAL	
6	EA	1	PLATE, CARBON STEEL, GALV. 200x200x6THK	
7	EA	4	STAINLESS STEEL, M6x25mm L HEX HEAD BOLT, NUT W/WASHER	
8	EA	2	HEX HEAD MACHINE BOLT M6x25mm, SUS	
9	EA	2	PERFORATED ALL ROUND BAND. 32mm	
10	EA	0.2	STEEL ANGLE L50x50x6THK	
11	EA	AS REQD	HEX HEAD BOLT/NUT WITH FLAT WSAHER, L. WASHER, M6x30L,SUS	
12	EA	1	PIPE CLAMP, CAST IRON	

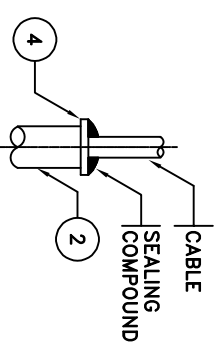
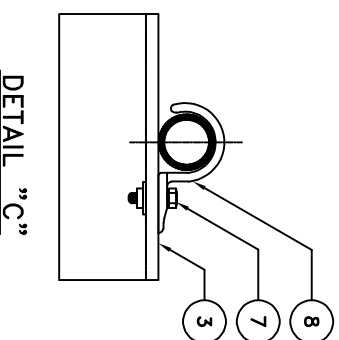
NOTES

[illegible]

S-35 : FL. LTG. FIXTURE PENDANT MTD. STEEL STRUCTURE



MATERIAL LIST				
NO.	UNIT	Q'TY	DESCRIPTION	REMARKS
1	EA	2	CABLE GLAND, EARTH TAG & SHROUD W/IP WASHER	VENDOR SUPPLY
2	m	AS REQ'D	HOT DEEP GALVANIZED CONDUIT 1"	
3	m	AS REQ'D	STEEL ANGLE L50x50x6THK	
4	EA	1	BUSHING REGID METAL	
5	EA	1	PLATE, CARBON STEEL 400x150x6THK	
6	EA	2	PERFORATED ALL ROUND BAND. 32mm	
7	EA	AS REQ'D	HEX HEAD BOLT/NUT WITH FLAT WSAHER, L. WASHER, M6x30L,SUS	
8	EA	1	PIPE CLAMP, CAST IRON	



NOTES

[illegible]

PROJ: PAYA OIL PRODUCT TERMINAL IN SHAHID RAJAEI PORT

PREPARED BY:	A MADHAN
--------------	----------

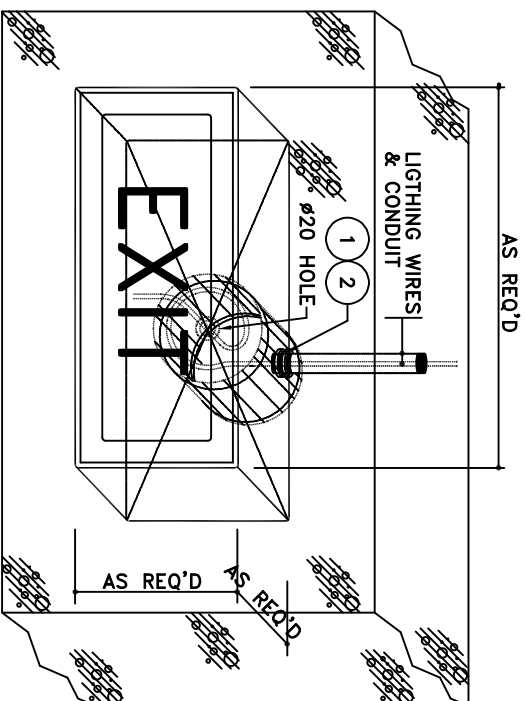
TE:

APPROVED BY: R.RAZMI

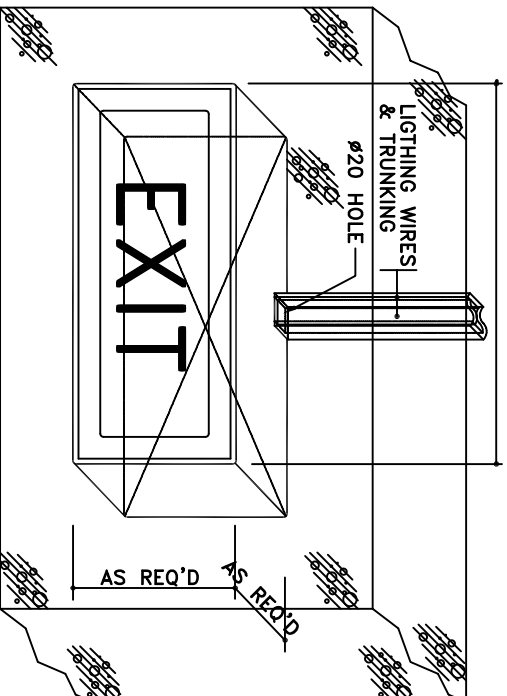
LIGHTING

CONT. No.	REF.	PROJ.	PH.	DISC.	TYPE.	SEQ.	REV.	SHEET NO.
12S/13800	POT	150	DE	EL	DWG	3110	AO	37 OF 54

S-37 : HPS LTG. FIXTURE PENDANT MTD. STEEL STRUCTURE



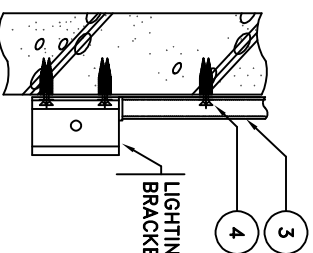
TYPE "A"



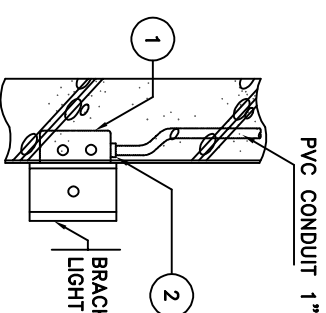
TYPE "B"

MATERIAL LIST				
NO.	UNIT	Q'TY	DESCRIPTION	REMARK
1	EA	1	PVC OUTLET BOX	
2	EA	1	PVC BOX CONNECTOR (IF REQUIRED)	
3	M	REQ'D	CABLE TRUNKING TRAY WITH COVER W35xH25 OR W25xH25(PVC OR H.D.G)	
4	EA	AS REQ'D	SCREW AND RAWLPLUG, M6	

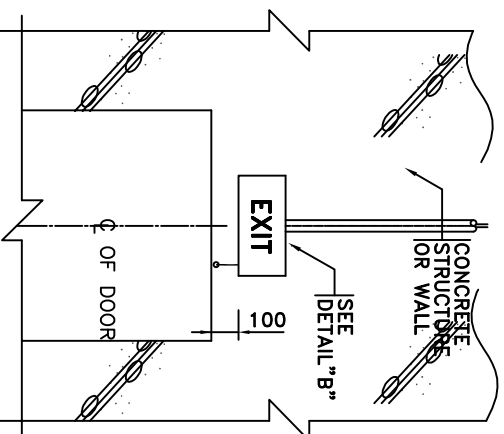
NOTES



LIGHTING FIXTURE
BRACKET MOUNTED

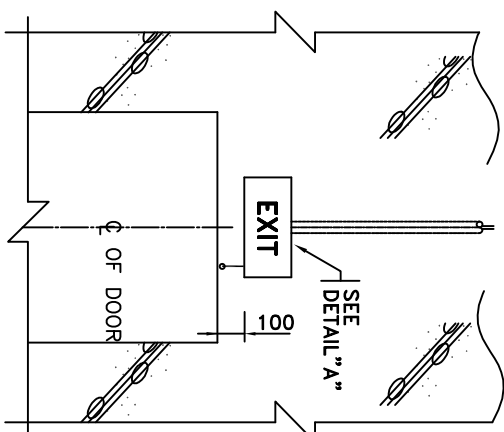
BRACKET MOUNTED
LIGHTING FIXTURE

SIDE VIEW(TYPE-B)



FRONT VIEW(TYPE-B)

SIDE VIEW(TYPE-A)



FRONT VIEW(TYPE-A)

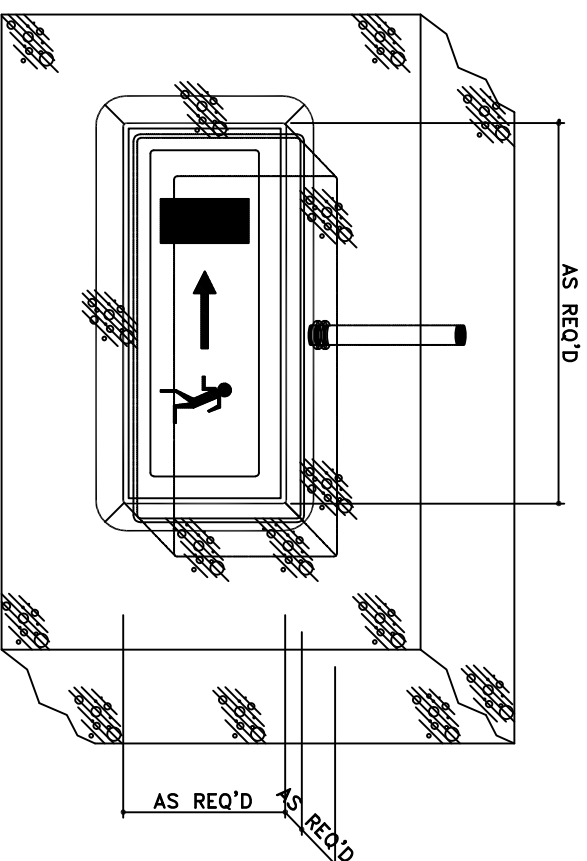
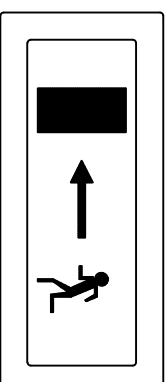
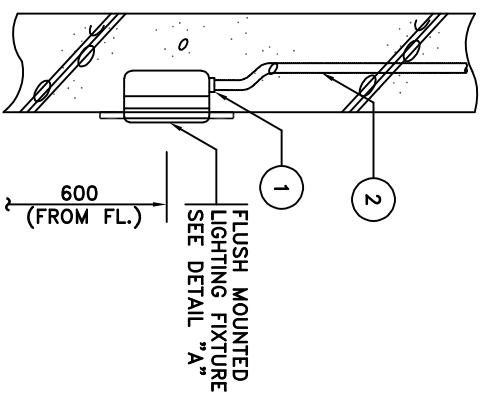
S-38 : ESCAPE LTG. FIXTURE SURFACE MTD. ABOVE DOOR

[illegible]

PROJ:							
PAYA OIL PRODUCT TERMINAL IN SHAHID RAJAEE PORT							
PREPARED BY:	TITLE:						
A.MAOZHIAN	TYPICAL INSTALLATION DETAILS FOR LIGHTING						
APPROVED BY:							
R.RAZMI	REF.	PROJ.	PH.	DISC.	TYPE.	SEQ.	REV.
COUNT. No.	POT	150	DE	EL	DWG	3110	AO
12S/13B00							38 OF 54

MATERIAL LIST				
NO.	UNIT	Q'TY	DESCRIPTION	REMARK
1	EA	1	PVC BOX CONNECTOR (IF REQUIRED)	
2	M	AS REQ'D	PVC CONDUIT 1"	

NOTES



DETAIL "A"

S-39 : ESCAPE LIGHTING FIXTURE FLUSH MOUNTED

[illegible]

PROJ: PAYA OIL PRODUCT TERMINAL IN SHAHID RAJAE PORT

PREPARED BY: A MADHIAN

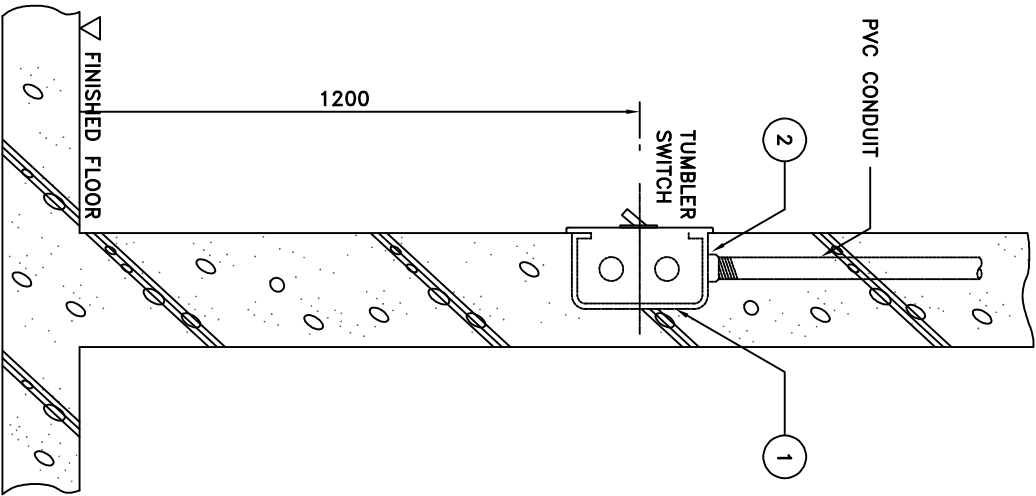
LE:

APPROVED BY: _____

LIGHTING

CONT. No.	REF.	PROJ.	PH.	DISC.	TYPE.	SEQ.	REV.	SHEET NO.
12S/13800	POT	150	DE	EL	DWG	3110	A0	39 OF 54

MATERIAL LIST				REMARK
NO.	UNIT	Q'TY	DESCRIPTION	
1	EA	1	PVC OUTLET BOX	
2	EA	2	PVC BOX CONNECTOR (IF REQUIRED)	



FLUSH MOUNTED TYPE

S-43 : SWITCH FLUSH MTD. CONCRETE STRUCTURE

NOTES

<div> <div>PROJ:</div> <div>PAYA OIL PRODUCT TERMINAL IN SHAHID RAJABE PORT</div> </div>									
<div> <div>PREPARED BY:</div> <div>AMADHIAN</div> </div>									
<div> <div>APPROVED BY:</div> <div>R.RAZMI</div> </div>									
<div> <div>CONT. No.</div> <div>12S/13800</div> </div>									
<div> <div>REF.</div> <div>POT</div> </div>									
<div> <div>PH.</div> <div>DE</div> </div>									
<div> <div>DISC.</div> <div>EL.</div> </div>									
<div> <div>TYPE.</div> <div>DWG</div> </div>									
<div> <div>SEQ.</div> <div>3110</div> </div>									
<div> <div>REV.</div> <div>A0</div> </div>									
<div> <div>SHEET NO</div> <div>48 OF 54</div> </div>									

TITLE:

TYPICAL INSTALLATION DETAILS FOR LIGHTING

CLIENT

AMADHIAN

DATE

02/09/14

DESIGN

R.RAZMI

CHECK

R.RAZMI

APP.

ISSUED FOR COMMENT

DESCRIPTION

OWNER:

P.M.O

CONSULTANT:

BEHINTAH PANDAK (BTP.CO)

SUPER VISOR:

SCALE:

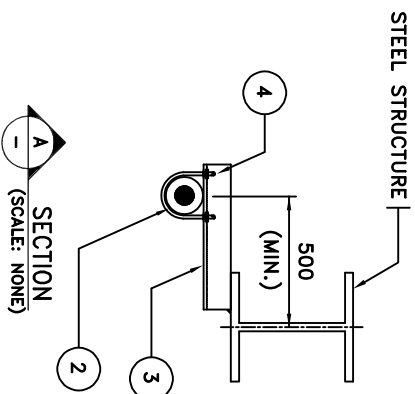
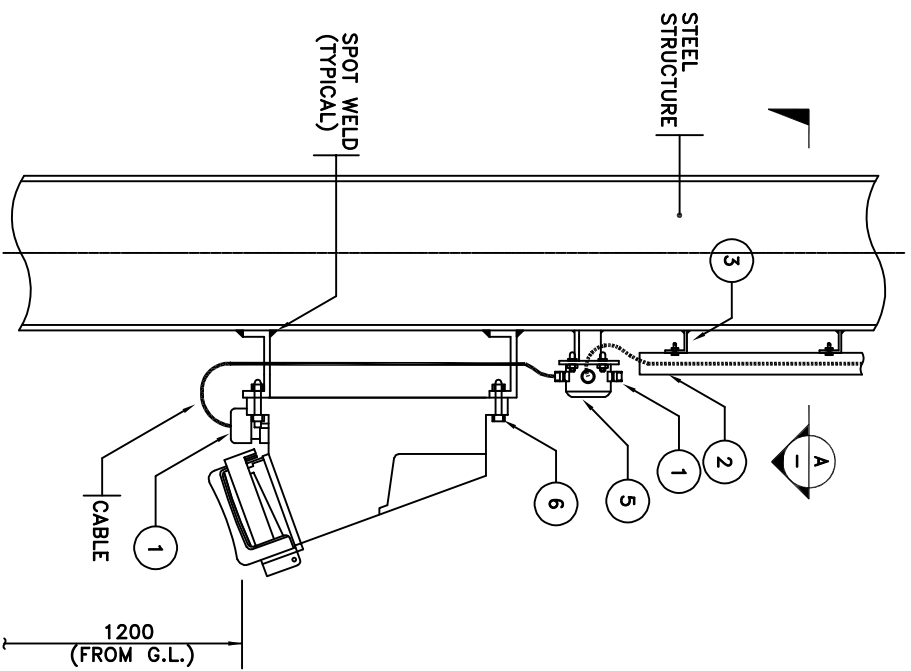
NTS

SIZE:

A3

PROJ. NO.:

1402-T-13800

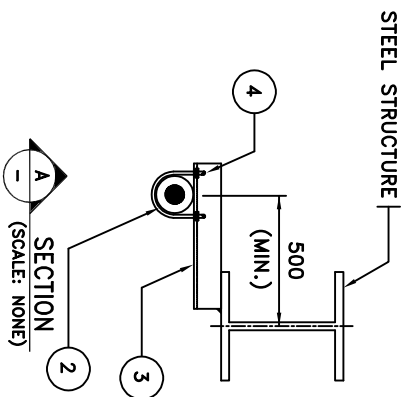
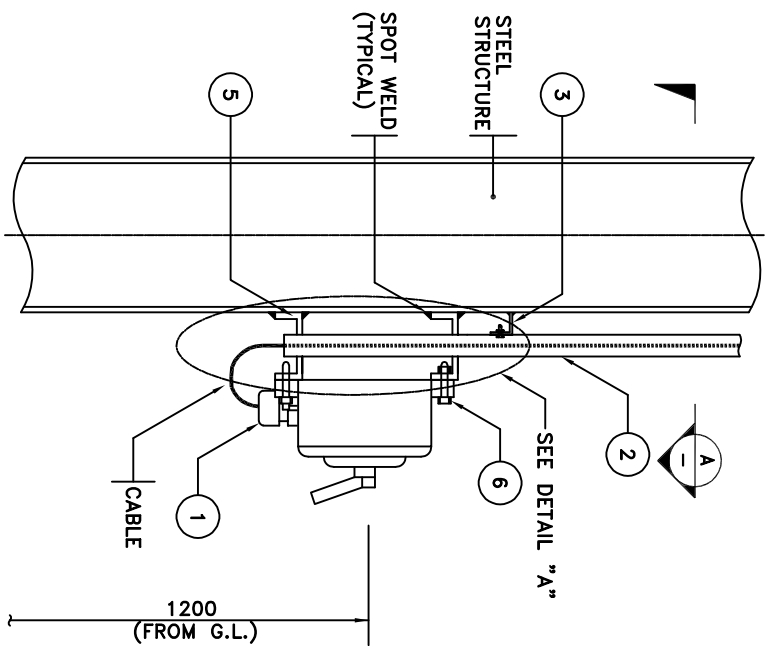


MATERIAL LIST				
NO.	UNIT	Q'TY	DESCRIPTION	REMARK
1	EA	3	CABLE GLAND, EARTH TAG & SHROUD W/IP WASHER	VENDOR SUPPLY
2	m	AS REQ'D	HOT DEEP GALVANIZED CONDUIT 2"	
3	m	AS REQ'D	STEEL ANGLE L50x50x5THK	
4	EA	AS REQ'D	"U" BOLT WITH NUTS 2"	
5	EA	1	SQUARE TYPE JUNCTION BOX	VENDOR SUPPLY
6	EA	4	HEX HEAD MACHINE BOLT, M6x25mmL, SUS	

	NOTES
	1- THE TOP ENTRY OF JUNCTION BOXES ARE NOT RECOMMENDED FOR INCOMING AND OUTGOING CABLE.

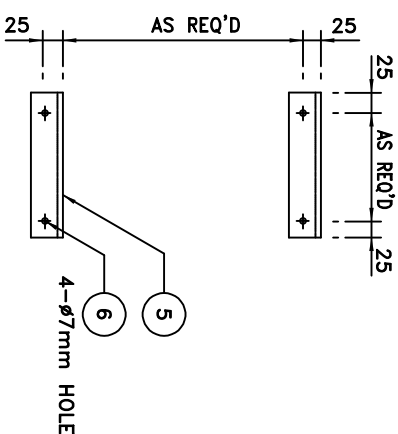
[illegible]

S-45 : CONVENIENCE OUTLET SURFACE MTD. STEEL STRUCTURE







MATERIAL LIST				
NO.	UNIT	Q'TY	DESCRIPTION	REMARK
1	EA	1	CABLE GLAND, EARTH TAG & SHROUD W/IP WASHER	VENDOR SUPPLY
2	m	AS REQ'D	HOT DEEP GALVANIZED CONDUIT 1"	
3	m	AS REQ'D	STEEL ANGLE L50x50x5THK	
4	EA	AS REQ'D	"U" BOLT WITH NUTS 1"	
5	m	0.1	STEEL CHANNEL C100x50x5x7.5THK	
6	EA	2	HEX HEAD MACHINE BOLT. M6x25mmL, SUS	

NOTES



DETAIL "A"

A0	02/09/14	A.MADHAN	R.RAZM	R.RAZM	ISSUED FOR COMMENT				
REV	DATE	DESIGN	DRAWN	CHECK	APP.	DESCRIPTION			
CLIENT		O.WNER:			CONSULTANT:	SUPER VISOR:			
									
									
									
									
SCALE: NTS		SIZE:A3		PROJ. NO.:		1402-T-13800			

PROJ:

PAYA OIL PRODUCT TERMINAL IN SHAHID RAJAEI PORT

PREPARED BY: A.MADHIAN

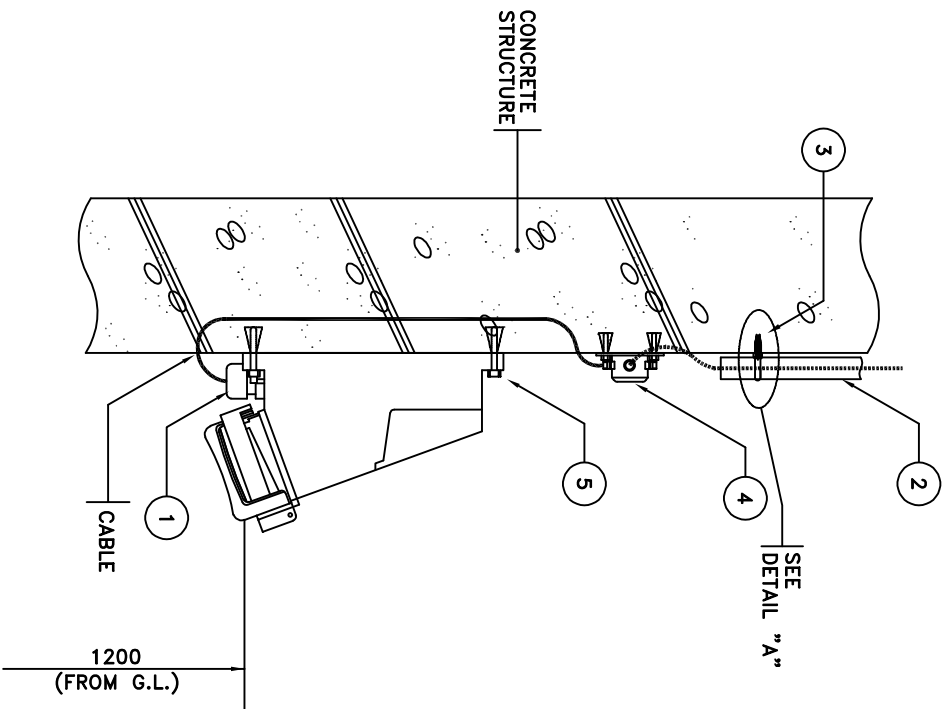
LE:

APPROVED BY: R.RAZMI

TYPICAL INSTALLATION DETAILS FOR LIGHTING

CONT. No.	REF.	PROJ.	PH.	DISC.	TYPE.	SEQ.	REV.	SHEET N
125/13800	POT	150	DE	EL	DWG	3110	A0	46 OF 5

S-46 : SWITCH SURFACE MTD. STEEL STRUCTURE

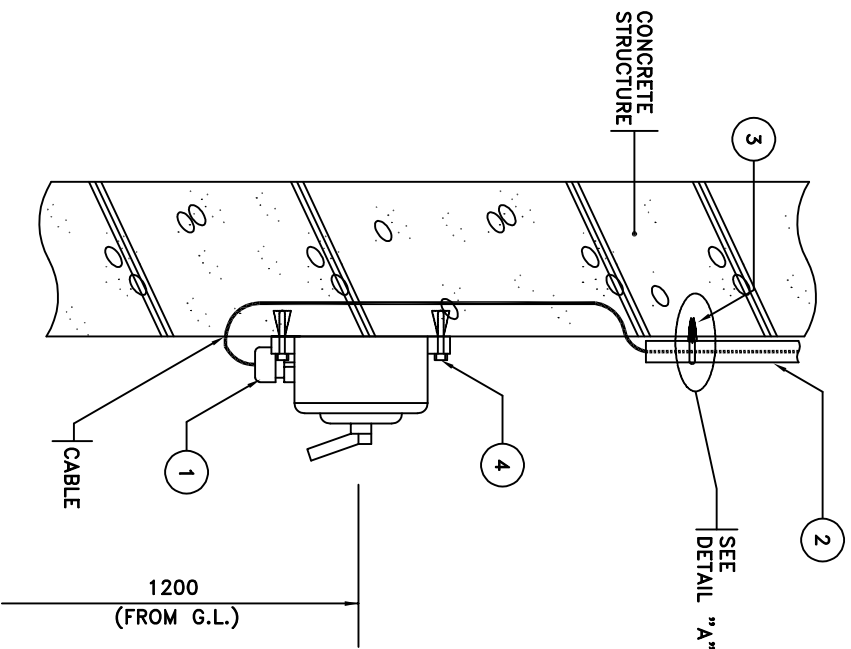


MATERIAL LIST				
NO.	UNIT	Q'TY	DESCRIPTION	REMARKS
1	EA	1	CABLE GLAND (IF REQUIRED)	VENDOR SUPPLY
2	m	AS REQ'D	HOT DEEP GALVANIZED CONDUIT 2"	
3	EA	AS REQ'D	SCREW AND RAWLPLUG, WITH CLAMP, M6x25mmL	
4	EA	1	SQUARE TYPE JUNCTION BOX	VENDOR SUPPLY
5	EA	AS REQ'D	EXPANSION BOLT, M6x25L	

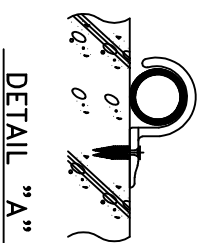


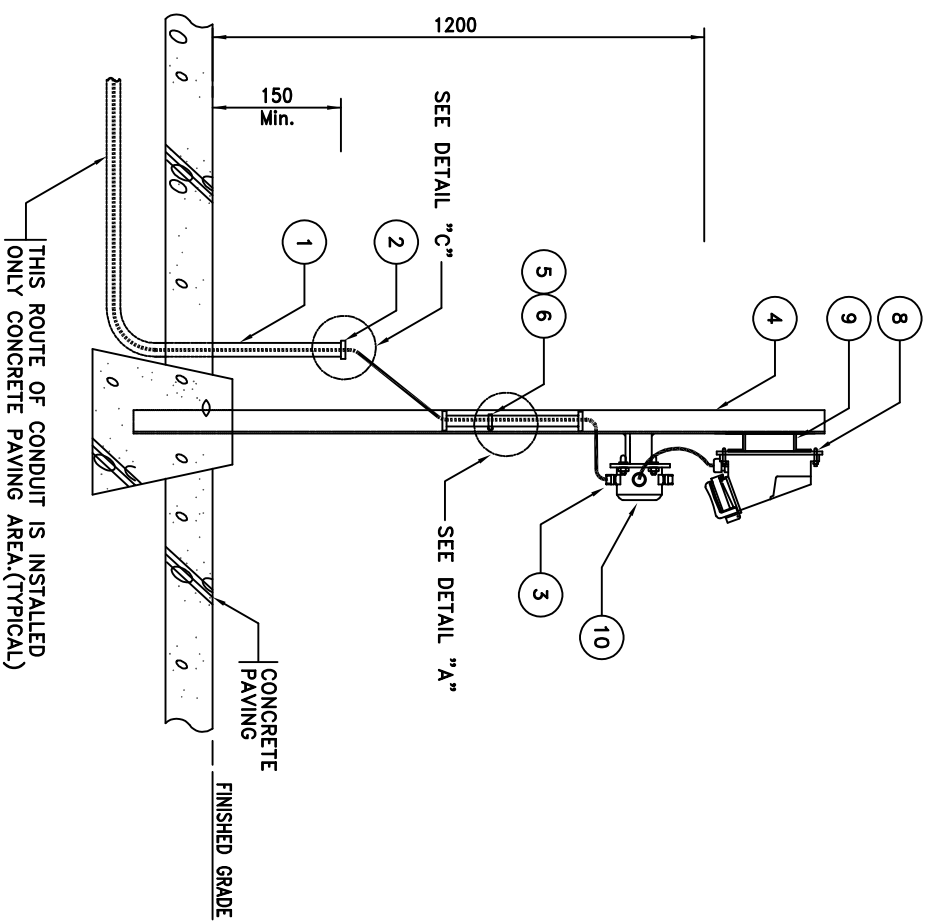
DETAIL "A"

[illegible]



MATERIAL LIST				
NO.	UNIT	Q'TY	DESCRIPTION	REMARKS
1	EA	1	CABLE GLAND (IF REQUIRED)	VENDOR SUPPLY
2	m	AS REQ'D	HOT DEEP GALVANIZED CONDUIT 1"	
3	EA	AS REQ'D	SCREW AND RAWLPLUG, WITH CLAMP, M6x25mmL	
4	EA	AS REQ'D	EXPANSION BOLT, M6x25L	

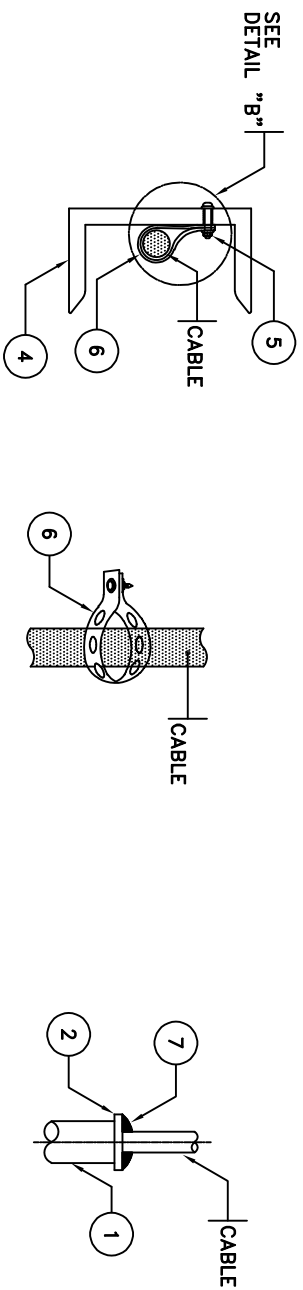
[illegible]



MATERIAL LIST				
NO.	UNIT	Q'TY	DESCRIPTION	REMARK
1	m	AS REQ'D	HOT DEEP GALVANIZED STEEL	
2	EA	1	BUSHING H.D.G.	
3	EA	1	CABLE GLAND, EARTH TAG & SHROUD W/IP WASHER	
4	m	AS REQ'D	STEEL CHANNEL 100x50x5x7.5THK	
5	EA	1	HEX HEAD BOLT M6	
6	EA	2	PERFORATED ALL ROUND BAND. 32mm	
7	Kg	AS REQ'D	SEALING COMPOUND	
8	EA	4	HEX HEAD BOLT M6	
9	m	0.2	STEEL ANGLE L50x50x5THK	
10	EA	1	SQUARE TYPE JUNCTION BOX	VENDOR SUPPLY

NOTES

1-THE TOP ENTRY OF JUNCTION BOXES ARE NOT RECOMMENDED FOR INCOMING AND OUTGOING CABLE.



DETAIL "A"

DETAIL "B"

DETAIL "C"

LS-49 : CONVENIENCE OUTLET STATION MTD.

[illegible]

PAYA OIL PRODUCT TERMINAL IN SHAHID RAJAEI PORT

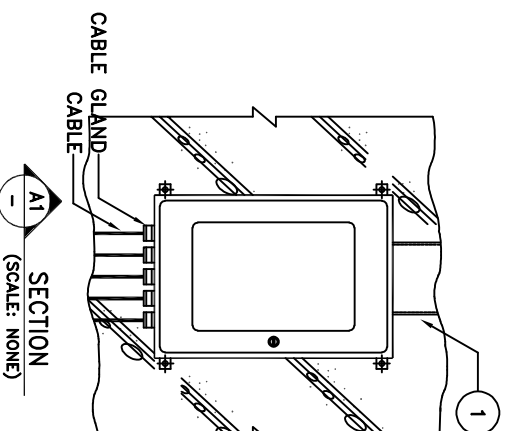
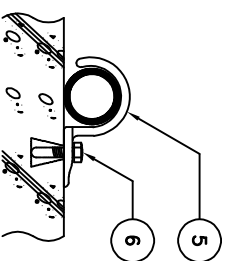
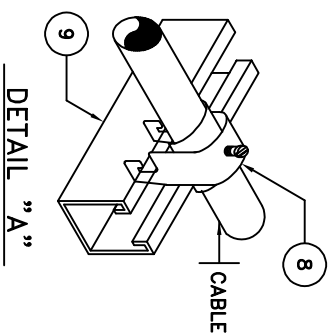
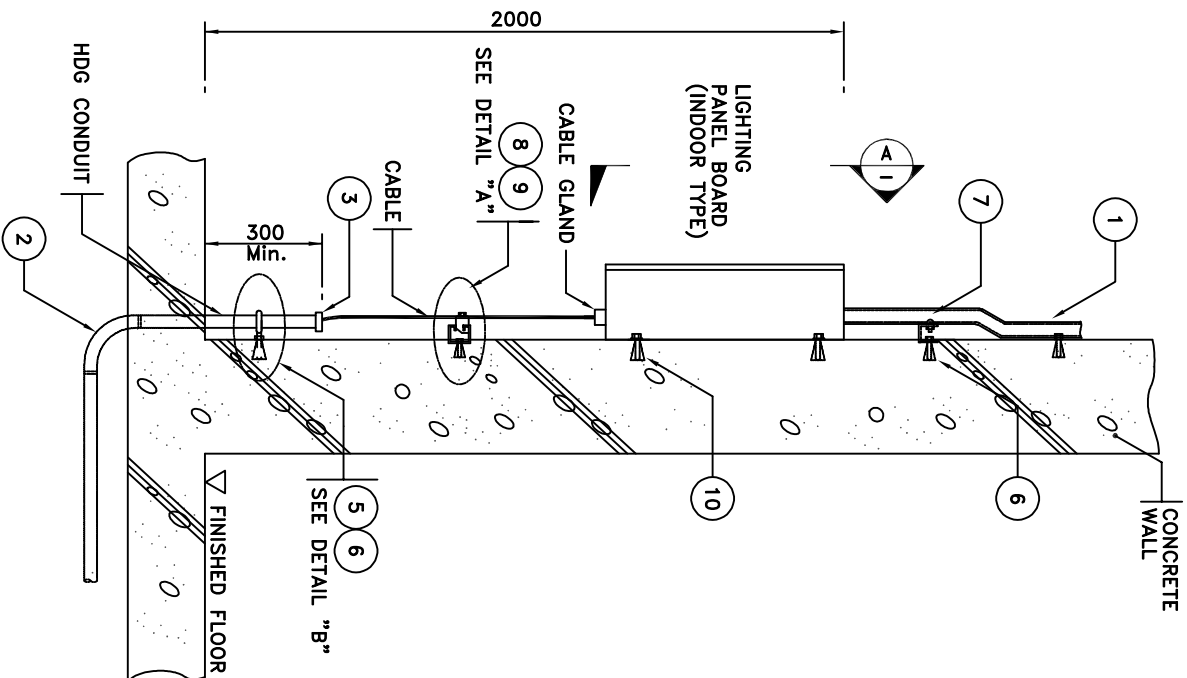
PREPARED BY:
A.MADHAN

LE:

APPROVED BY:
R.RAZMI

LIGHTING

CONT. No.	REF.	PROJ.	PH.	DISC.	TYPE.	SEQ.	REV.	SHEET NO.
12S/13800	POT	150	DE	EL	DWG	3110	A0	49 OF 54



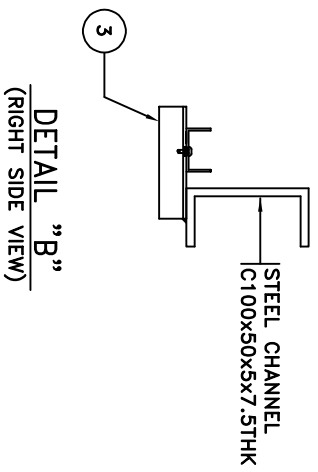
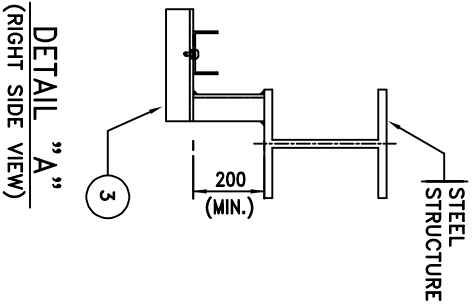
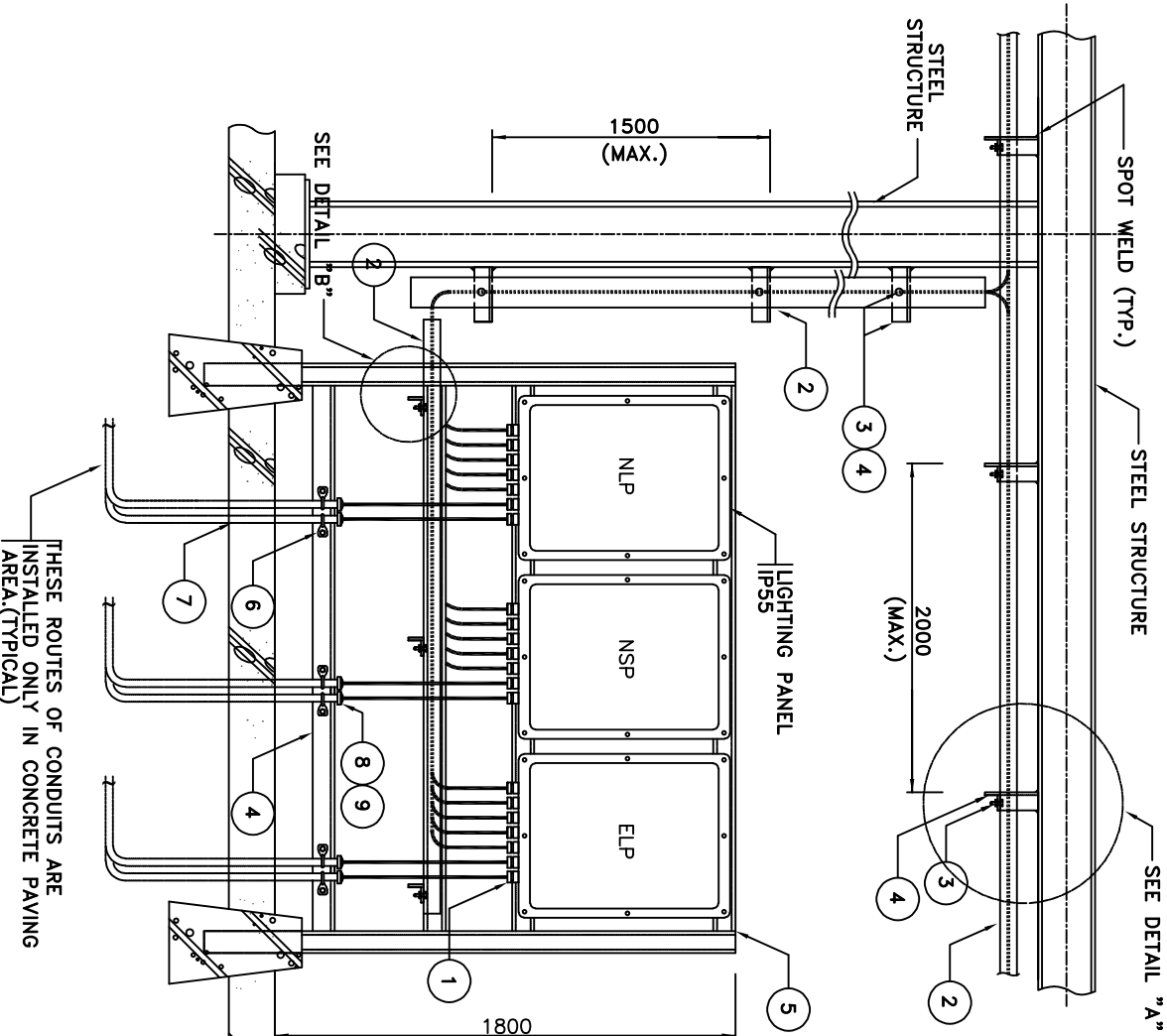
MATERIAL LIST				
NO.	UNIT	Q'TTY	DESCRIPTION	REMARK
1	m	AS REQD	PERFORATED CABLE TRAY(HDG) OR CABLE TRUNKING TRAY(PVC/HDG)	
2	EA	AS REQD	PVC NORMAL BEND (IF REQUIRED)	
3	EA	AS REQD	PVC BUSHING	
4	EA	4	HEX HEAD BOLT M10X35L, WITH NUT/ FLAT WASHER / LOCK WASHER, SUS	
5	EA	AS REQD	PIPE CLAMP, CAST IRON	
6	EA	AS REQD	EXPANSION BOLT, M6x50L(SUS)	
7	EA	AS REQD	ROUND HEAD BOLT M6x25L, WITH NUT/ FLAT WASHER/LOCK WASHER, SUS	
8	EA	1	CABLE CLAMP	
9	m	0.2	STRUT CHANNEL C42x42x2.6THK	
10	EA	4	EXPANSION BOLT, M10x50L(SUS)	

NOTES

[illegible]

S-51 : LIGHTING PANEL & POWER DISTRIBUTION PANEL BOARD WALL SURFACE MTD (INDOOR)

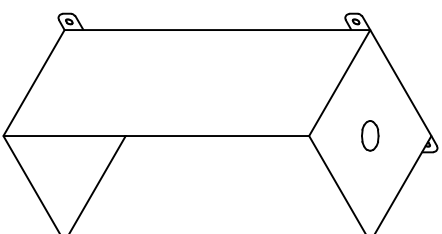
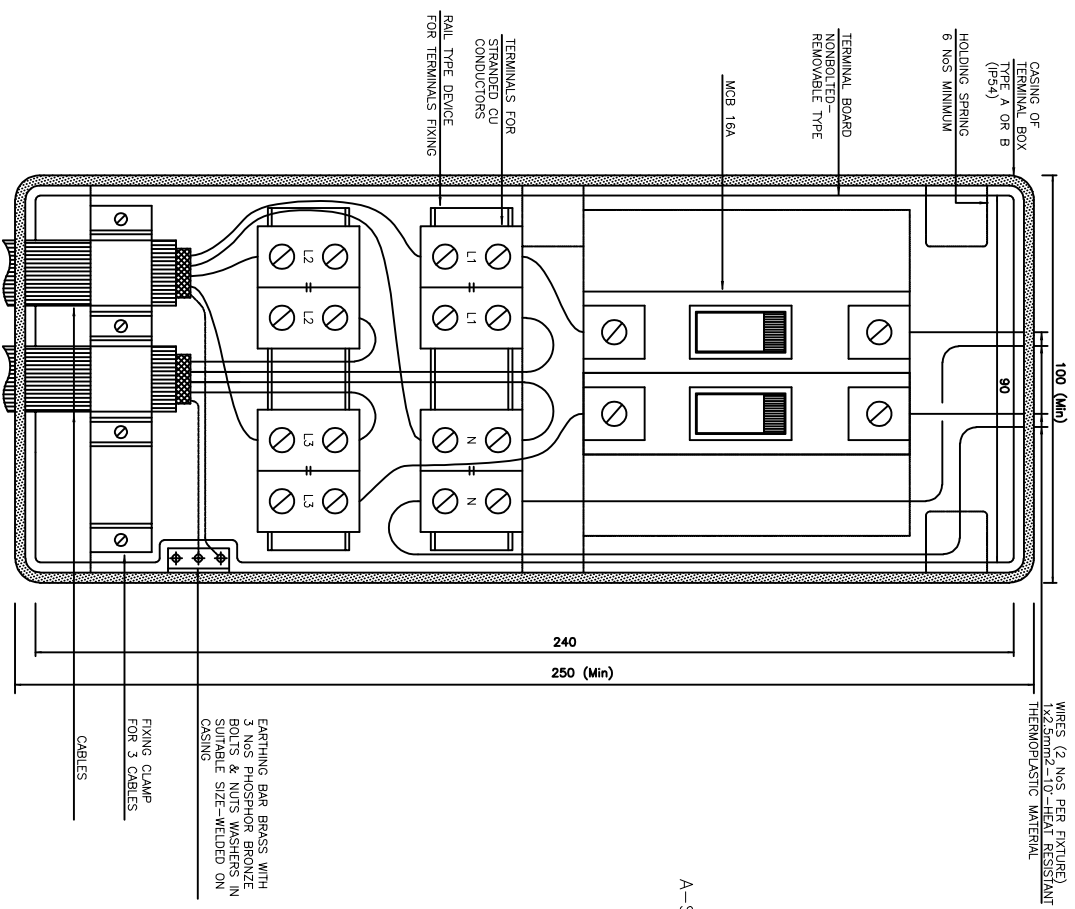
MATERIAL LIST					
NO.	UNIT	Q'TY	DESCRIPTION	REMARK	
1	EA	AS REQ'D	CABLE GLAND, EARTH TAG & SHROUD w/IP WASHER		
2	m	AS REQ'D	PERFORATED CABLE TRAY		
3	EA	AS REQ'D	STAINLESS STEEL, M6x25mm L ROUND HEAD BOLT, NUT w/WASHER		
4	m	AS REQ'D	STEEL ANGLE L50x50x6THK		
5	m	12	STEEL CHANNEL [100x50x5x7.5THK		
6	EA	AS REQ'D	PIPE CLAMP, CAST IRON		
7	m	AS REQ'D	HOT DEEP GALVANIZED STEEL		
8	EA	AS REQ'D	BUSHING RIGID METAL		
9	kg	AS REQ'D	SEALING COMPOUND		



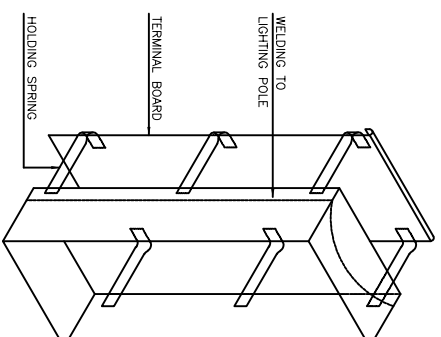
NOTES	

--	--	--	--	--	--	--	--	--	--	--	--	--	--	--	--	--	--	--	--	--	--	--	--	--	--	--	--	--	--	--	--	--	--	--	--	--	--	--	--	--	--	--	--	--	--	--	--	--	--	--	--	--	--	--	--	--	--	--	--	--	--	--	--	--	--	--	--	--	--	--	--	--	--	--	--	--	--	--	--	--	--	--	--	--	--	--	--	--	--	--	--	--	--	--	--	--	--	--	--	--	--	--	--	--	--	--	--	--	--	--	--	--	--	--	--	--	--	--	--	--	--	--	--	--	--	--	--	--	--	--	--	--	--	--	--	--	--	--	--	--	--	--	--	--	--	--	--	--	--	--	--	--	--	--	--	--	--	--	--	--	--	--	--	--	--	--	--	--	--	--	--	--	--	--	--	--	--	--	--	--	--	--	--	--	--	--	--	--	--	--	--	--	--	--	--	--	--	--	--	--	--	--	--	--	--	--	--	--	--	--	--	--	--	--	--	--	--	--	--	--	--	--	--	--	--	--	--	--	--	--	--	--	--	--	--	--	--	--	--	--	--	--	--	--	--	--	--	--	--	--	--	--	--	--	--	--	--	--	--	--	--	--	--	--	--	--	--	--	--	--	--	--	--	--	--	--	--	--	--	--	--	--	--	--	--	--	--	--	--	--	--	--	--	--	--	--	--	--	--	--	--	--	--	--	--	--	--	--	--	--	--	--	--	--	--	--	--	--	--	--	--	--	--	--	--	--	--	--	--	--	--	--	--	--	--	--	--	--	--	--	--	--	--	--	--	--	--	--	--	--	--	--	--	--	--	--	--	--	--	--	--	--	--	--	--	--	--	--	--	--	--	--	--	--	--	--	--	--	--	--	--	--	--	--	--	--	--	--	--	--	--	--	--	--	--	--	--	--	--	--	--	--	--	--	--	--	--	--	--	--	--	--	--	--	--	--	--	--	--	--	--	--	--	--	--	--	--	--	--	--	--	--	--	--	--	--	--	--	--	--	--	--	--	--	--	--	--	--	--	--	--	--	--	--	--	--	--	--	--	--	--	--	--	--	--	--	--	--	--	--	--	--	--	--	--	--	--	--	--	--	--	--	--	--	--	--	--	--	--	--	--	--	--	--	--	--	--	--	--	--	--	--	--	--	--	--	--	--	--	--	--	--	--	--	--	--	--	--	--	--	--	--	--	--	--	--	--	--	--	--	--	--	--	--	--	--	--	--	--	--	--	--	--	--	--	--	--	--	--	--	--	--	--	--	--	--	--	--	--	--	--	--	--	--	--	--	--	--	--	--	--	--	--	--	--	--	--	--	--	--	--	--	--	--	--	--	--	--	--	--	--	--	--	--	--	--	--	--	--	--	--	--	--	--	--	--	--	--	--	--	--	--	--	--	--	--	--	--	--	--	--	--	--	--	--	--	--	--	--	--	--	--	--	--	--	--	--	--	--	--	--	--	--	--	--	--	--	--	--	--	--	--	--	--	--	--	--	--	--	--	--	--	--	--	--	--	--	--	--	--	--	--	--	--	--	--	--	--	--	--	--	--	--	--	--	--	--	--	--	--	--	--	--	--	--	--	--	--	--	--	--	--	--	--	--	--	--	--	--	--	--	--	--	--	--	--	--	--	--	--	--	--	--	--	--	--	--	--	--	--	--	--	--	--	--	--	--	--	--	--	--	--	--	--	--	--	--	--	--	--	--	--	--	--	--	--	--	--	--	--	--	--	--	--	--	--	--	--	--	--	--	--	--	--	--	--	--	--	--	--	--	--	--	--	--	--	--	--	--	--	--	--	--	--	--	--	--	--	--	--	--	--	--	--	--	--	--	--	--	--	--	--	--	--	--	--	--	--	--	--	--	--	--	--	--	--	--	--	--	--	--	--	--	--	--	--	--	--	--	--	--	--	--	--	--	--	--	--	--	--	--	--	--	--	--	--	--	--	--	--	--	--	--	--	--	--	--	--	--	--	--	--	--	--	--	--	--	--	--	--	--	--	--	--	--	--	--	--	--	--	--	--	--	--	--	--	--	--	--	--	--	--	--	--	--	--	--	--	--	--	--	--	--	--	--	--	--	--	--	--	--	--	--	--	--	--	--	--	--	--	--	--	--	--	--	--	--	--	--	--	--	--	--	--	--	--	--	--	--	--	--	--	--	--	--	--	--	--	--	--	--	--	--	--	--	--	--	--	--	--	--	--	--	--	--	--	--	--	--	--	--	--	--	--	--	--	--	--	--	--	--	--	--	--	--	--	--	--	--	--	--	--	--	--	--	--	--	--	--	--	--	--	--	--	--	--	--	--	--	--	--	--	--	--	--	--	--	--	--	--	--	--	--	--	--	--	--	--	--	--	--	--	--	--	--	--	--	--	--	--	--	--	--	--	--	--	--	--	--	--	--	--	--	--	--	--	--	--	--	--	--	--	--	--	--	--	--	--	--	--	--	--	--	--	--	--	--	--	--	--	--	--	--	--	--	--	--	--	--	--	--	--	--	--	--	--	--	--	--	--	--	--	--	--	--	--	--	--	--	--	--	--	--	--	--	--	--	--	--	--	--	--	--	--	--	--	--	--	--	--	--	--	--	--	--	--	--	--	--	--	--	--	--	--	--	--	--	--	--	--	--	--	--	--	--	--	--	--	--	--	--	--	--	--	--	--	--	--	--	--	--	--	--	--	--	--	--	--	--	--	--	--	--	--	--	--	--	--	--	--	--	--	--	--	--	--	--	--	--	--	--	--	--	--	--	--	--	--	--	--	--	--	--	--	--	--	--	--	--	--	--	--	--	--	--	--	--	--	--	--	--	--	--	--	--	--	--	--	--	--	--	--	--	--	--	--	--	--	--	--	--	--	--	--	--	--	--	--	--	--	--	--	--	--	--	--	--	--	--	--	--	--	--	--	--	--	--	--	--	--	--	--	--	--	--	--	--	--	--	--	--	--	--	--	--	--	--	--	--	--	--	--	--	--	--	--	--	--	--	--	--	--	--	--	--	--	--	--	--	--	--	--	--	--	--	--	--	--	--	--	--	--	--	--	--	--	--	--	--	--	--	--	--	--	--	--	--	--	--	--	--	--	--	--	--	--	--	--	--	--	--	--	--

S-52 : LIGHTING PANEL BOARD SURFACE MTD. STEEL STRUCTURE



A—SURFACE MOUNTED TERMINAL BOX (EExd. TYPE)



B-RECESS MOUNTED TERMINAL BOX

(WITH 1-INCOMING, 1-OUTGOING)

S-54 : TERMINAL BOARD-WIRING DIAGRAM FOR STREET LIGHTING POLES (2 FIXTURE)

[illegible]